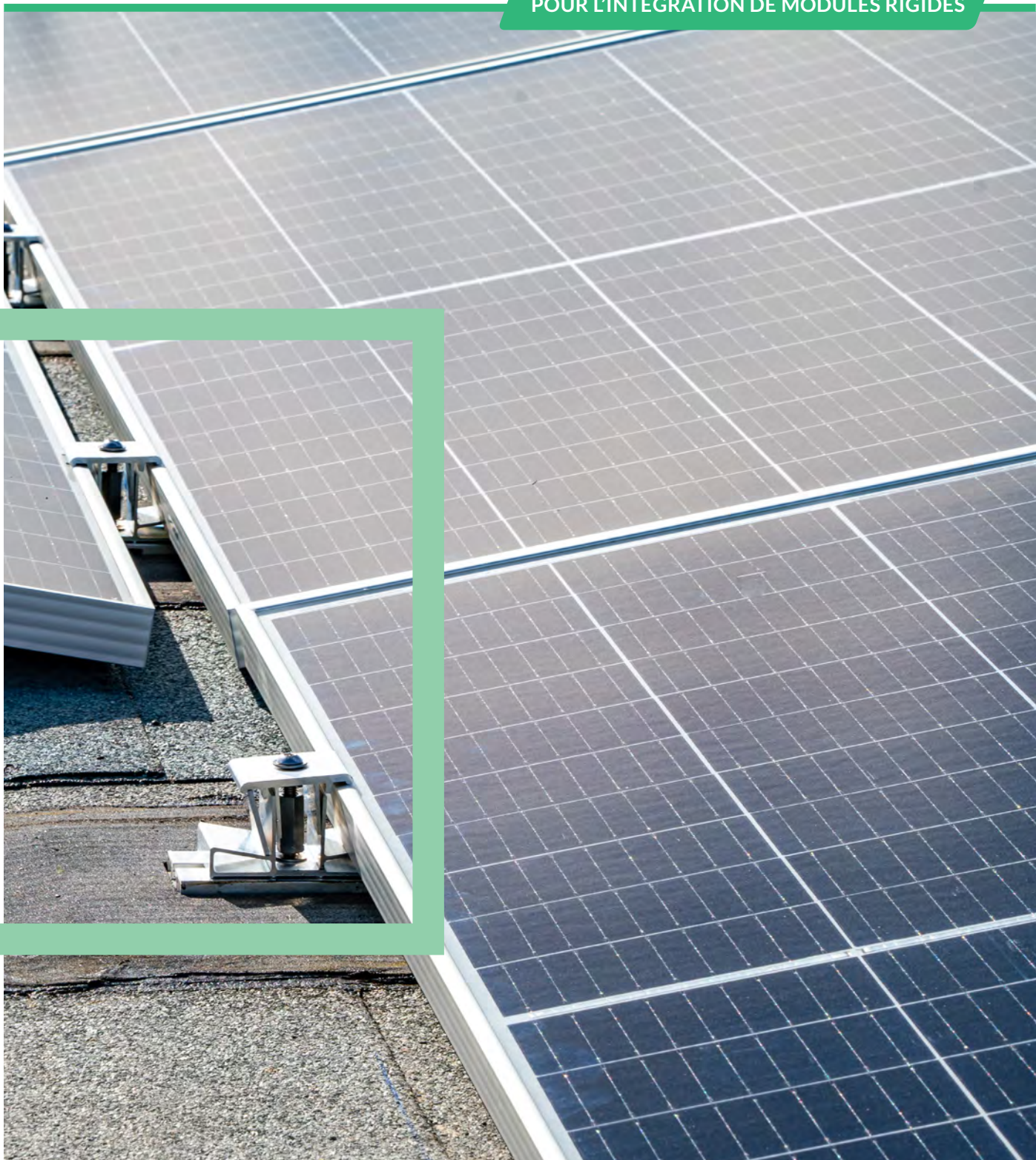


SYSTÈME D'ÉTANCHÉITÉ PHOTOVOLTAÏQUE

SURFA 5 TOPSOLAR®

POUR L'INTÉGRATION DE MODULES RIGIDES



AXTER

SOLUTIONS D'ÉTANCHÉITÉ

BITUMINEUSE

SYNTHÉTIQUE

LIQUIDE

ÉCO-RESPONSABLE

SURFA 5 TOPSOLAR®

UN SYSTÈME PHOTOVOLTAÏQUE QUI SE DÉMARQUE PAR SA TECHNICITÉ ET SON INGÉNUIOSITÉ.

Avec 3 types d'attelages, cette solution permet une **exposition optimale des panneaux** et une installation à son meilleur rendement. Les solutions d'étanchéité AXTER associées rendent le système **SURFA 5 TOPSOLAR® adaptable sur de nombreux types d'éléments porteurs** et offrent des **performances de tenue au vent jusqu'en zone cyclonique**.

LA PERFORMANCE À TOUS LES NIVEAUX



INCLINAISON JUSQU'À 10°

Par rapport à la pente de toiture grâce à 3 types de pose.



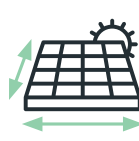
NOMBREUX TYPES D'ÉLÉMENTS PORTEURS

CLT, béton, acier. Pente maxi 10%.



ROBUSTESSE

Système validé en ZONE 5 (zone cyclonique).



GRAND CHOIX DE DIMENSIONS

Pour s'adapter à toutes les situations.



GRANDE TOLÉRANCE DANS LA MISE EN ŒUVRE DES ATTELAGES

Ajustement possible dans les 3 axes.

BRIDE ALUMINIUM

Finalisation de la pose des modules photovoltaïques par serrage de la bride par visserie inox A2 ou A4 selon l'exposition).

BASE

PLASTRON

Membrane bitumineuse / armée polyester / sous-face filmée / épaisseur 4 mm / dimensions 320 x 370 mm.

Mise en œuvre par soudage en plein sur l'étanchéité.

PLATINE ALUMINIUM

Munie d'une glissière pour accueillir le pontet et faciliter le réglage lors de l'installation.

PONTET ALUMINIUM

Disponible en 3 versions (plat, bas, haut). Réglable pour assurer un maintien parfait des modules.

ÉTANCHÉITÉ

MEMBRANES BITUMINEUSES DE LA GAMME SOLAR

- TOPFIX PY SOLAR + HYRENE 25/25 TS (ou TOPAZ 25)
- HYRENE SPOT PY SOLAR + HYRENE 25/25 TS (ou HYRENE 40 FP AR)
- FORCE 4000 FM SOLAR

Sur tous types d'éléments porteurs / isolant laine minérale, PSE, PIR / étanchéité monocouche ou bicouche / Surfaces grésées ou ardoisées / Système classé Proof (t3).

DOCUMENTATION & CERTIFICATION

- > GUIDE DE POSE ILLUSTRÉ
- > SYSTÈME BREVETÉ

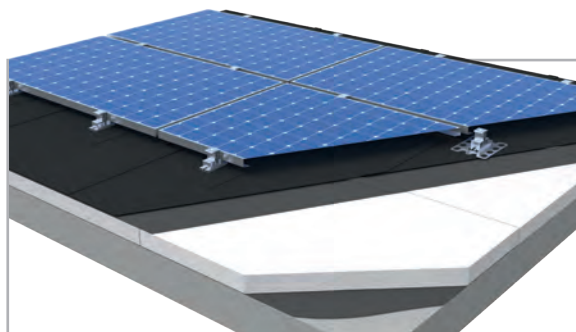


ATEX N°2775
DE CAS A

EXPOSITION :

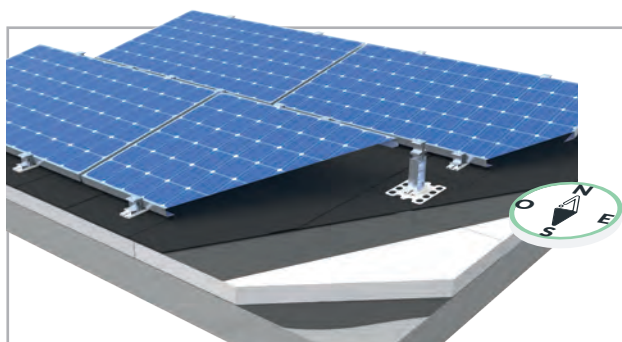
3 CONFIGURATIONS POSSIBLES

JUSQU'À 10° PAR RAPPORT À LA PENTE DE TOITURE.



POSE À PLAT

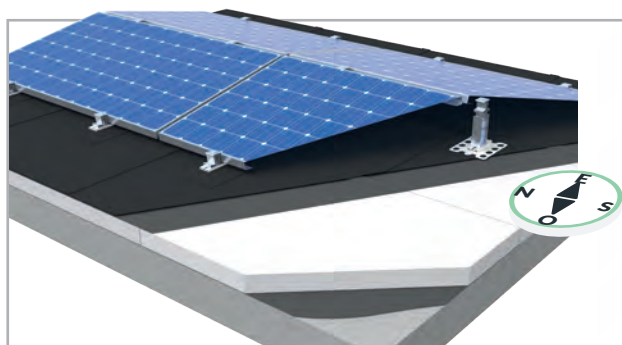
avec des modules disposés parallèlement à la pente de toiture.



POSE EN SHED

avec inclinaison des modules de 10° vers le SUD

Adaptée aux toitures permettant une orientation des modules plein sud.



POSE 2 PANS

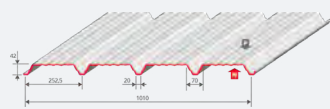
avec inclinaison des modules de 10° vers EST/OUEST

Alternance de pentes pour privilégier un bon niveau de production sur une amplitude horaire journalière plus large. **Idéal pour l'autoconsommation.**

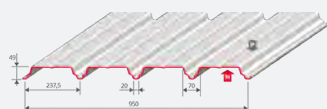
BACACIER®

SUPPORTS D'ÉTANCHÉITÉ TAN DE LA GAMME ALTEO DE BACACIER

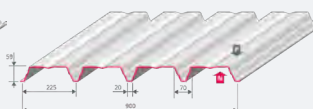
Les bacs acier ALTEO font de SURFA 5 TOPSOLAR® une offre photovoltaïque complète, de l'élément porteur à la fixation des panneaux. Leur mise en œuvre a été validée par des essais en condition.



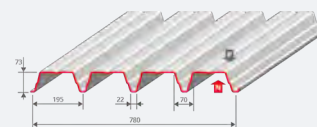
ALTEO 42.1010



ALTEO 49.950



ALTEO 59.900



ALTEO 73.780

ALTEO 73.780 PP : version perforée en page



AXTER conçoit, fabrique et commercialise des membranes d'étanchéité bitumineuse destinées aux toitures-terrasses plates ou inclinées ainsi qu'aux ouvrages de Travaux Publics et de Génie Civil. Ces systèmes d'étanchéité intègrent également tous les produits complémentaires et les accessoires nécessaires à leur mise en œuvre.

AXTER réalise plus de 40 % de son chiffre d'affaires à l'exportation vers plus de 50 pays. Nos équipes commerciales et techniques s'engagent à vos côtés et, en véritables partenaires, vous accompagnent à chaque étape de vos projets.

Avec vous, par dessus tout

■ SIÈGE SOCIAL

6 rue Laferrière
75009 Paris
Tél. 33 (0)1 55 95 45 50
info@axter.eu

■ SERVICE CLIENTS FRANCE

Rue Joseph Coste
59552 Courchelettes
Tél. 33 (0)3 27 93 10 20
serviceclients@axter.eu

■ CONSEIL TECHNIQUE

Rue Joseph Coste
59552 Courchelettes
Tél. 33 (0)3 27 93 78 93
conseil-technique@axter.eu

www.axter.eu