

RÉSINE D'ÉTANCHÉITÉ LIQUIDE POUR RELEVÉS ET CHÉNEAUX

# STARCOAT® R



**AXTER**

**SOLUTIONS D'ÉTANCHÉITÉ**

**BITUMINEUSE**

SYNTHÉTIQUE

LIQUIDE

ÉCO-RESPONSABLE

# STARCOAT® R

## UNE RÉSINE D'ÉTANCHÉITÉ PRÊTE À L'EMPLOI

STARCOAT® R est une résine formulée à partir de bitume modifié par des résines polyuréthane pour de multiples applications sur les toitures-terrasses accessibles et inaccessibles. Sa texture liquide et souple ainsi que sa couleur noire la rendent idéale pour l'étanchéité des relevés et des points singuliers.

### PRATIQUE ET ESTHÉTIQUE



#### ÉCONOMIE ET ESTHÉTIQUE

d'un relevé sans bande solin



#### FINITION ARDOISÉE

en projetant des paillettes sur la couche finale de STARCOAT® R



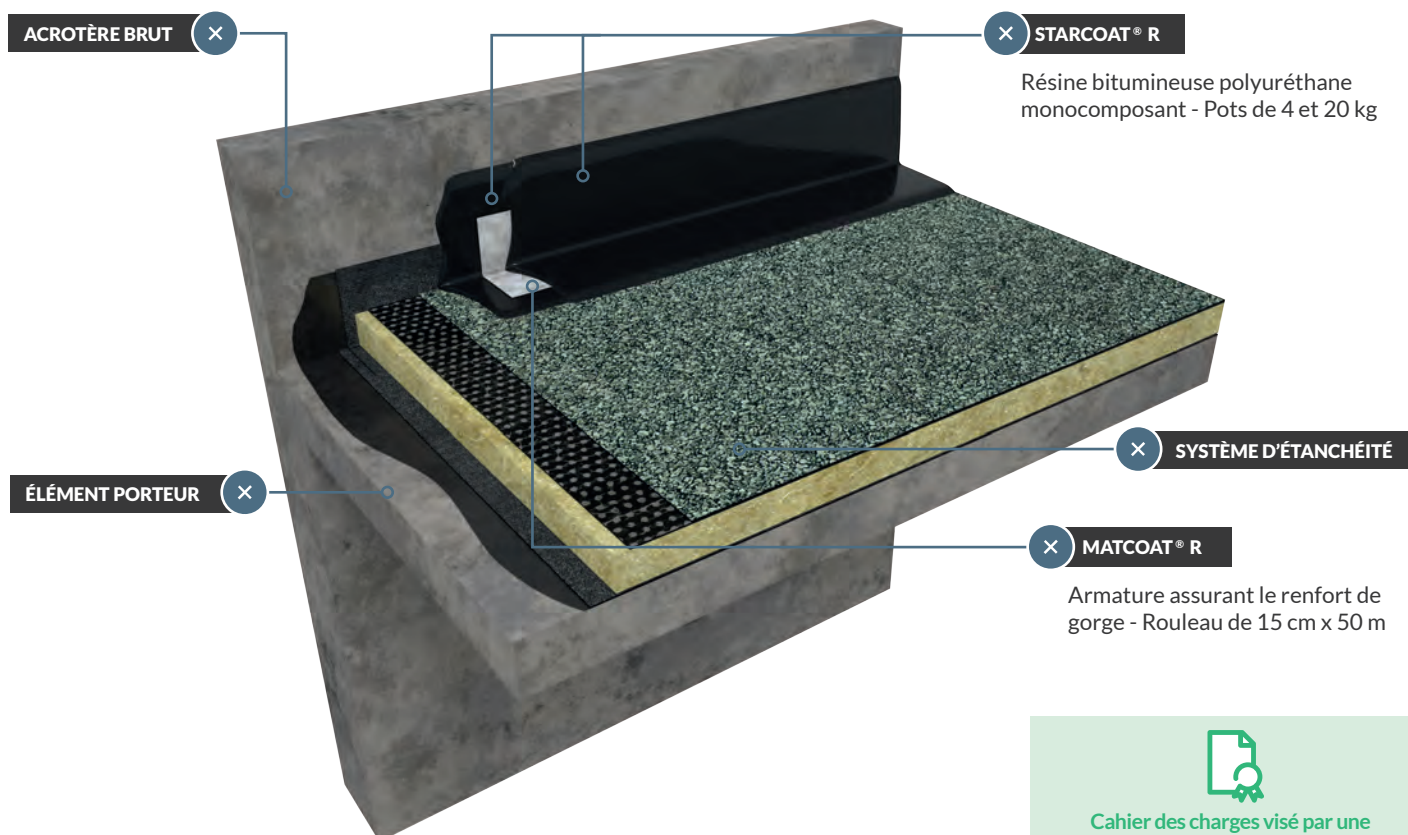
#### CLIMAT

Résistant aux écarts de température



#### PRATIQUE ET SIMPLE D'EMPLOI

Formule monocomposante prête à l'emploi



Cahier des charges visé par une Enquête de Technique Nouvelle du bureau de contrôle QUALICONSULT

### Caractéristiques produit

#### ÉLÉMENTS PORTEURS



Acier



Bois



Béton

#### TYPES DE TRAVAUX



Neuf



Réfection

#### MISE EN ŒUVRE

Application au rouleau ou à la brosse directement sur un support propre, sec, sain et dépolvé.éré.

#### FINITION

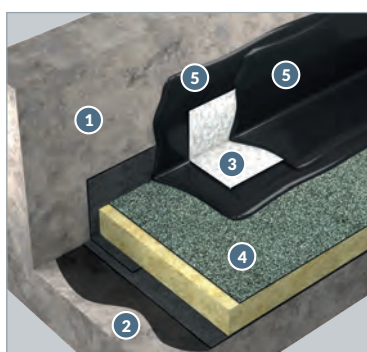
Toitures-terrasses inaccessibles autoprotégées, gravillons, accessibles piétons ou véhicules légers.  
Toitures-terrasses isolées ou non.

## MISE EN ŒUVRE

# SUR LES RELEVÉS

Présentant d'excellentes performances d'adhérence sans primaire sur la plupart des matériaux, STARCOAT® R est idéal pour réaliser tous types de relevés.

### RELEVÉ CLASSIQUE



- 1 Acrotère brut
- 2 Élément porteur
- 3 MATCOAT® R
- 4 Système d'étanchéité
- 5 STARCOAT® R

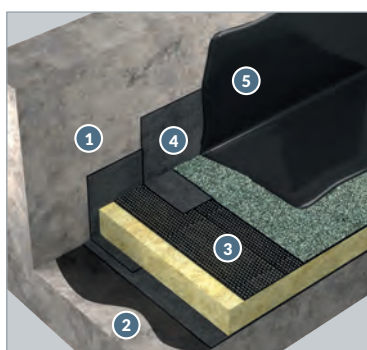
#### CONSOMMATION : 2 X 700 g/m<sup>2</sup>

STARCOAT® R s'applique en deux couches de 700 g/m<sup>2</sup> chacune sur le complexe d'étanchéité fini (talon et hauteur de 15 cm).

La première couche permet le marouflage de MATCOAT® R (ou MATCOAT® JD).

La seconde recouvre l'armature et conduit à la formation d'un film souple de l'ordre de 1 mm d'épaisseur capable d'assurer durablement l'étanchéité des zones traitées.

### RELEVÉ MIXTE



- 1 Acrotère brut
- 2 Élément porteur
- 3 Système d'étanchéité
- 4 Bande d'équerre 35 PY
- 5 STARCOAT® R

#### CONSOMMATION : 1 X 800 g/m<sup>2</sup>

La bande d'équerre 35 PY est soudée sur la 1<sup>re</sup> couche du complexe d'étanchéité.

Une couche de STARCOAT® R est mise en œuvre sur la 2<sup>e</sup> couche d'étanchéité à raison de 800 g/m<sup>2</sup> et dépasse de 5 cm de la BANDE D'ÉQUERRE 35 PY, au talon et en hauteur.

### ÉQUERRE DE PARE-VAPEUR



- 1 Acrotère brut
- 2 Élément porteur
- 3 Pare-vapeur AXTER
- 4 STARCOAT® R

#### CONSOMMATION : 1 X 500 g/m<sup>2</sup>

Une couche de STARCOAT® R est appliquée, sans armature, sur le pare-vapeur AXTER (HYRÈNE 25/25 TS ou GAMME ROLLSTICK) à raison de 500 g/m<sup>2</sup>.

Ce relevé est composé d'un talon de 6 cm minimum et d'une hauteur égale à l'épaisseur de l'isolant + 6 cm minimum.

100%  
SÉCURITÉ

Mise en œuvre sans flamme, sans primaire sur la plupart des supports courants : STARCOAT® R, solution 100 % sécurité, est idéal pour les travaux près d'éléments sensibles de types menuiserie PVC, lanternaux.

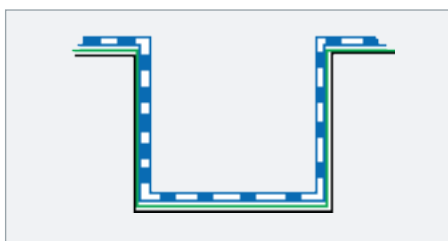


## MISE EN ŒUVRE

# DANS LES CHÉNEAUX

Une mise en œuvre simple et pratique pour les chéneaux et les réparations ponctuelles d'étanchéité

### CHÉNEAUX MÉTALLIQUES

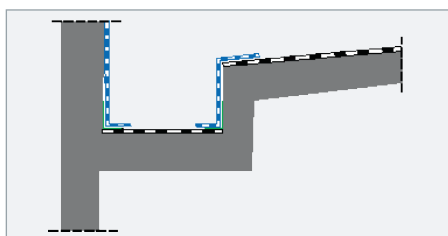


**CONSOMMATION : 2 X 700 g/m<sup>2</sup>  
+ POSE DE MATCOAT® R 1 X 300 g/m<sup>2</sup>**

Une bande de MATCOAT® R est marouflée sur une couche de 300 g/m<sup>2</sup> environ de STARCOAT® R uniquement au droit des jonctions de chéneaux et des EEP.

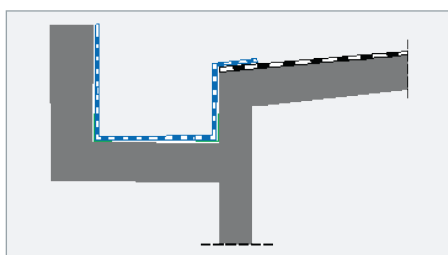
Après séchage, STARCOAT® R est appliqué en 2 couches de 700 g/m<sup>2</sup> chacune.

### CHÉNEAUX BÉTON



**CHÉNEAUX DOMINANT DES PARTIES CLOSES DU BÂTIMENT  
CONSOMMATION : 2 X 700 g/m<sup>2</sup>**

Recouvrir le fond du chéneau avec une membrane conforme aux règles professionnelles, puis poser STARCOAT® R comme pour un relevé.



**CHÉNEAUX DOMINANT DES PARTIES NON CLOSES DU BÂTIMENT  
CONSOMMATION : 2 X 700 g/m<sup>2</sup>**

Une bande de MATCOAT® R est marouflée sur une couche de 300 g/m<sup>2</sup> environ de STARCOAT® R dans l'angle du relevé. On peut utiliser STARCOAT® R sur la totalité du développé à raison de 2 X 700 g/m<sup>2</sup>.

MATCOAT® R

STARCOAT® R

Etanchéité

RÉSULTAT ESTHÉTIQUE  
AVEC POSSIBILITÉ D'AJOUTER  
UNE FINITION ARDOISÉE

Choix entre  
5 couleurs  
d'ardoise :



Blanc



Gris



Vert



Rouge



Noir

# UNE RÉSINE AUX MULTIPLES APPLICATIONS

STARCOAT® R est une résine multi-usages, particulièrement recommandée pour l'étanchéité des relevés AXTER à base de bitume SBS ou ALPA, les équerres sur pare-vapeur AXTER, l'étanchéité des chéneaux et le traitement de toutes les émergences en toitures-terrasses. Elle s'applique sur bitume, béton, maçonnerie, métaux ferreux ou non ferreux.



CHÉNEAUX



ÉCAUVATION D'EAUX PLUVIALES



PLOTS

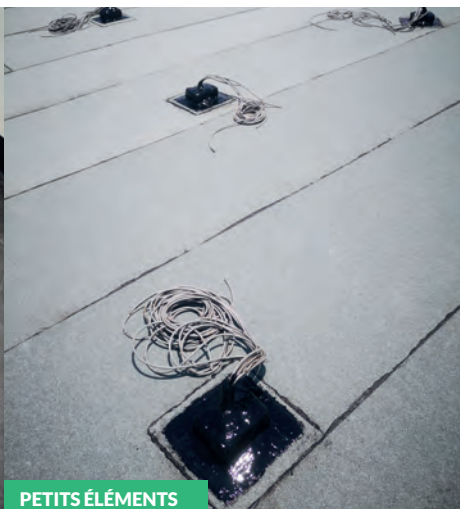


TUYAUTERIE PVC :

Point singulier difficile avec risque de faire fondre le PVC



LANTERNEAUX, EMBASES



PETITS ÉLÉMENTS



COURBES



AXTER conçoit, fabrique et commercialise des procédés d'étanchéité (bitumineux, PVC, S.E.L.) destinés aux toitures-terrasses plates ou inclinées ainsi qu'aux ouvrages de Travaux Publics et de Génie Civil. Ces systèmes d'étanchéité intègrent également tous les produits complémentaires et les accessoires nécessaires à leur mise en œuvre.

AXTER réalise plus de 40 % de son chiffre d'affaires à l'exportation vers plus de 50 pays du monde. Nos équipes commerciales et techniques s'engagent à vos côtés et, en véritables partenaires, vous accompagnent à chaque étape de vos projets.

*Avec vous, par dessus tout*

#### ■ SIÈGE SOCIAL

6 rue Laferrière  
75009 Paris  
Tél. 33 (0)1 55 95 45 50  
[info@axter.eu](mailto:info@axter.eu)

#### ■ SERVICE CLIENTS FRANCE

Rue Joseph Coste  
59552 Courchelettes  
Tél. 33 (0)3 27 93 10 20  
[serviceclients@axter.eu](mailto:serviceclients@axter.eu)

#### ■ CONSEIL TECHNIQUE

Rue Joseph Coste  
59552 Courchelettes  
Tél. 33 (0)3 27 93 78 93  
[conseil-technique@axter.eu](mailto:conseil-technique@axter.eu)

[www.axter.eu](http://www.axter.eu)