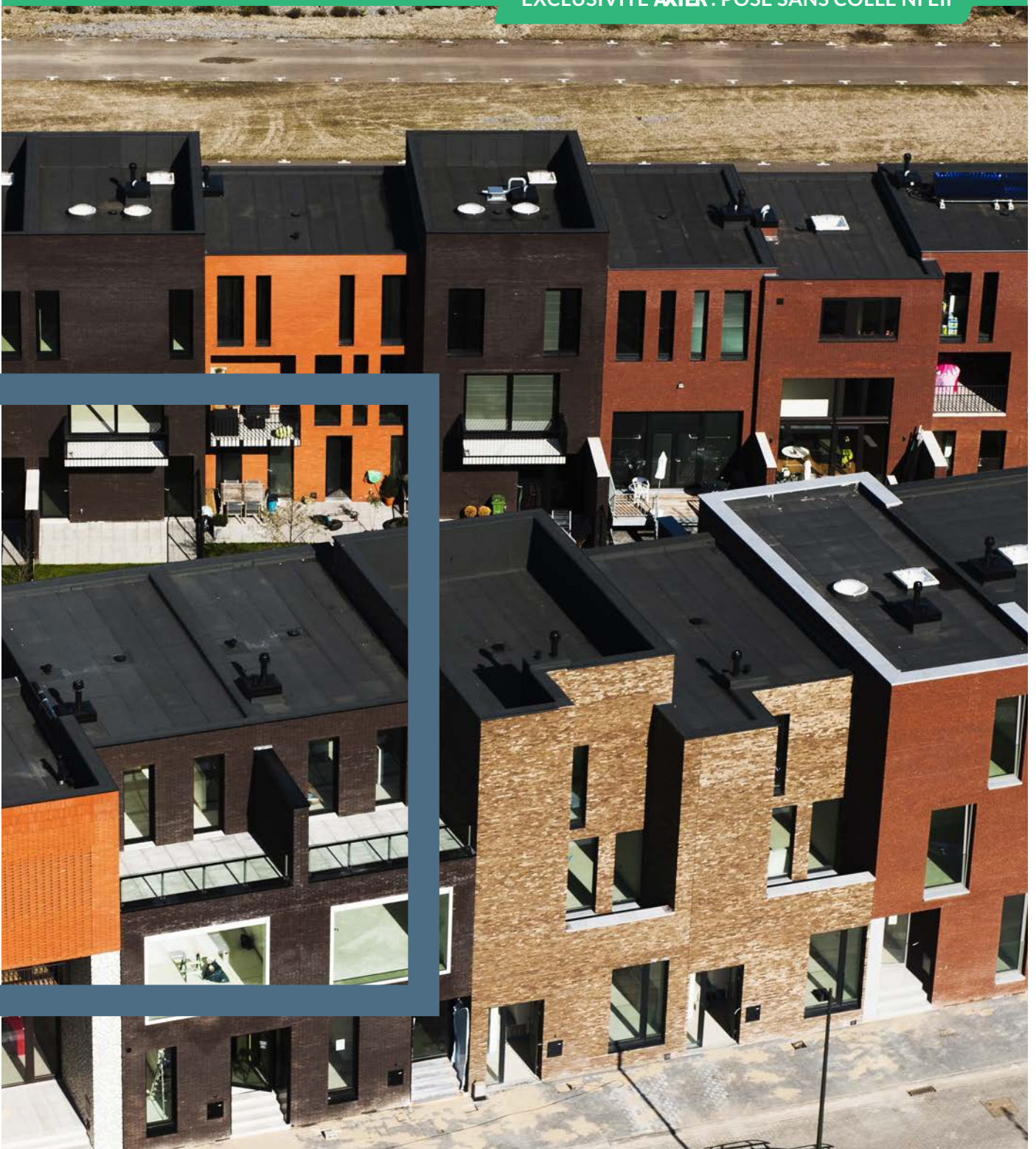


GAMME DE PARE-VAPEUR  
**ROLLSTICK®**

EXCLUSIVITÉ AXTER : POSE SANS COLLE NI EIF



**SOLUTIONS D'ÉTANCHÉITÉ**

BITUMINEUSE

SYNTHÉTIQUE

LIQUIDE

ÉCO-RESPONSABLE

LE SECRET DE LA PERFORMANCE DE LA GAMME ROLLSTICK®?

## DES PARE-VAPEUR MULTIFONCTIONS ET UNIVERSELS QUI DOIVENT LEUR EFFICACITÉ AU LIANT ALPA®

ROLLSTICK® est une gamme de pare-vapeur bitumineux multifonctions s'adaptant à tous types d'étanchéités et d'isolants. Révolutionnaires par leur polyvalence, leur simplicité de pose et leur efficacité, ils tiennent leur fiabilité de leur composition à base de liant ALPA®, un liant exceptionnel signé AXTER.



### QUALITÉ DE SOUDURE SUPÉRIEURE

Ses propriétés de fluage apportent une haute fiabilité à la soudure et des performances d'adhérence sans primaire exceptionnelles.

Le bourrelet continu obtenu lors de la mise en œuvre prouve la bonne qualité de la soudure.

### APPROUVÉE ET RECONNUE INTERNATIONALEMENT

- ALPA est un liant breveté, au cœur de procédés validés, notamment par le CSTB et des bureaux de contrôle.
- Durabilité exceptionnelle.

**+30 millions** de m<sup>2</sup> posés sur l'ensemble des continents





# GAMME ROLLSTICK®

DEUX RÉFÉRENCES DE PARE-VAPEUR  
POUR TOUS TYPES DE FINITIONS

P. 6



**ROLLSTICK® 31 ALPA**

Pour toitures-terrasses autoprotégées et végétalisées.

P. 7



**ROLL 25 ALPA**

Pour toitures-terrasses sous protection.

# GAMME ROLLSTICK®

UN PARE-VAPEUR UNIQUE SUR LE MARCHÉ,  
POUR UN GAIN DE PRODUCTIVITÉ ASSURÉ !

Fleuron de l'innovation AXTER, la gamme ROLLSTICK® s'appuie sur **une technologie fiable** (le liant ALPA®) et **une technique de mise en œuvre inédite** (sans colle ni EIF) pour révolutionner les chantiers sur éléments porteurs béton et panneaux dérivés du bois.

## ROLLSTICK®, UN PARE-VAPEUR RESPONSABLE



### ENVIRONNEMENT

Réduction des déchets  
sur chantier



### SÉCURITÉ

Pas d'exposition aux  
solvants (colle et vernis)



### MANUTENTION

Moins de produits  
à porter



### ÉCONOMIQUE

Des étapes de main-d'œuvre en  
moins (application EIF et colle)



## I FORMATION

### À VOS CÔTÉS!

Une formation est assurée par AXTER dans le cas d'un premier chantier avec les produits de la gamme ROLLSTICK®.

## APPLICATION DU ROLLSTICK® 31 ALPA

UNE MISE EN ŒUVRE  
SIMPLE ET RAPIDE EN

# 3 ÉTAPES

### UN CHALUMEAU SUFFIT !

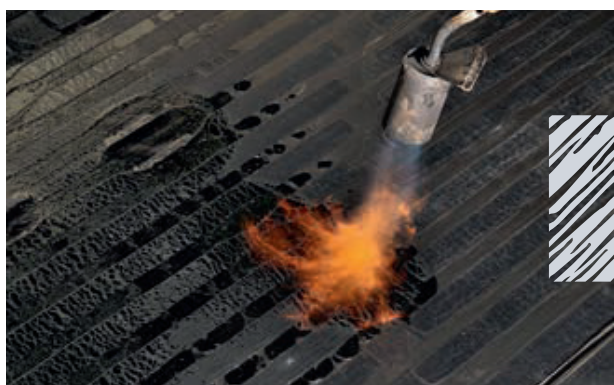
Sans EIF et sans colle, vous réalisez des économies de temps et de matériel !  
Bénéficiez d'une mise en œuvre **SIMPLE ET EFFICACE** grâce à l'utilisation du chalumeau et à l'absence de produits liquides.



# 1

## SOUDAGE SUR BÉTON OU SUR BOIS

Soudage direct sur béton ou sur panneaux dérivés du bois (propres, secs, cohésifs et soigneusement dépoussiérés) au chalumeau, sans vernis préalable. Sur panneaux bois : pontage du support nécessaire. (Si besoin, nous consulter)



# 2

## COLLAGE DE L'ISOLANT

Les bandes de bitume auto-adhésif de surface sont réactivées au chalumeau en faisant disparaître le film protecteur.



# 3

## POSE DE L'ISOLANT

Les panneaux d'isolant sont alors mis en œuvre sur les bandes de bitume auto-adhésif.



Vidéo de présentation des étapes de mise en œuvre et de pose du produit.

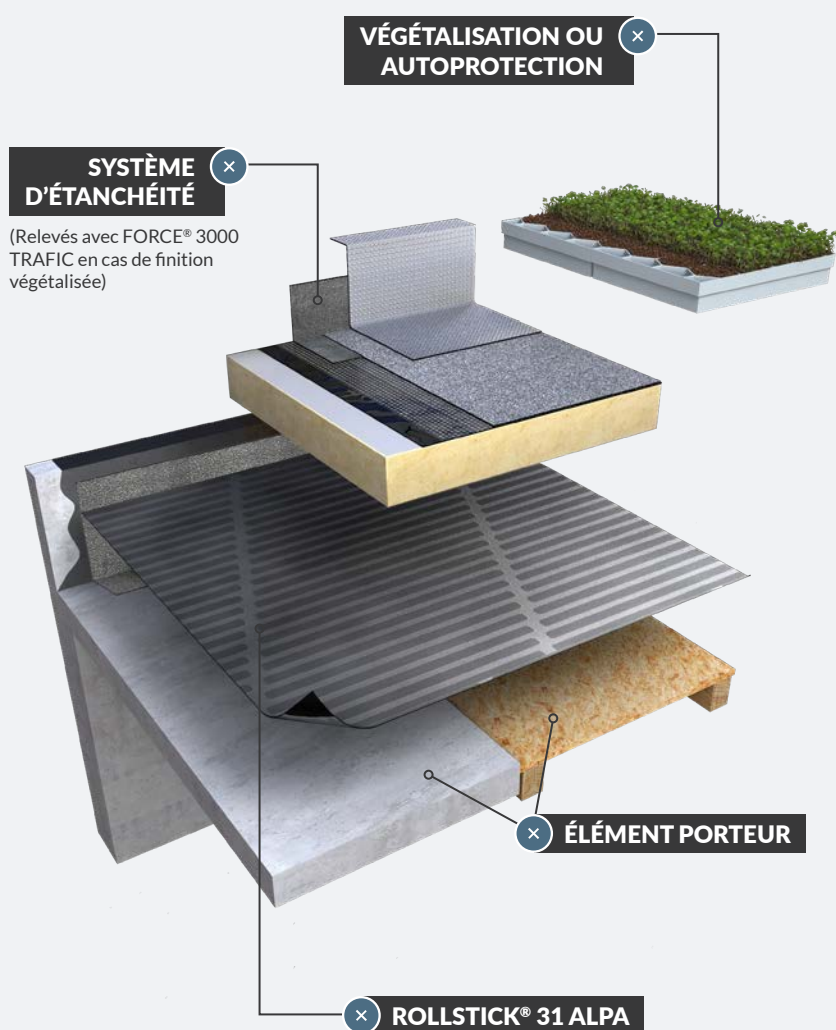
# ROLLSTICK® 31 ALPA

## POUR TOITURES-TERRASSES AUTOPROTÉGÉES ET VÉGÉTALISÉES

Dernier-né de la gamme **ROLLSTICK®**, le **ROLLSTICK® 31 ALPA** est composé de liant ALPA®, d'une armature voile de verre, munie d'un film thermofusible en sous-face et des bandes semi-continues de bitume auto-adhésif protégées par un film thermofusible en surface.

**C'est un produit 3 en 1 :**

**impregnation de l'élément porteur + pare-vapeur + colle pour isolants alvéolaires.**



### Caractéristiques produit

#### ÉLÉMENTS PORTEURS



Panneaux dérivés du bois



Béton

#### TYPES DE TRAVAUX



Neuf

#### FINITION

Toitures-terrasses autoprotégées et végétalisées

#### MISE EN ŒUVRE

- **Sans EIF** : soudage directement sur l'élément porteur sans EIF\*
- **Sans colle** : collage de l'isolant sans colle, après réchauffage de la surface de ROLLSTICK® 31 ALPA (valable en zones jusqu'à 3000Pa : zone 3 site normal 10m / zone 2 site normal 20m)

*\*Sur panneaux bois : pontage du support nécessaire.*

### SES ATOUTS

■ **2 étapes en moins pour plus d'efficacité!**

- > Plus besoin d'impregnation de l'élément porteur béton ni de colle pour isolant.

**LES +  
AXTER**

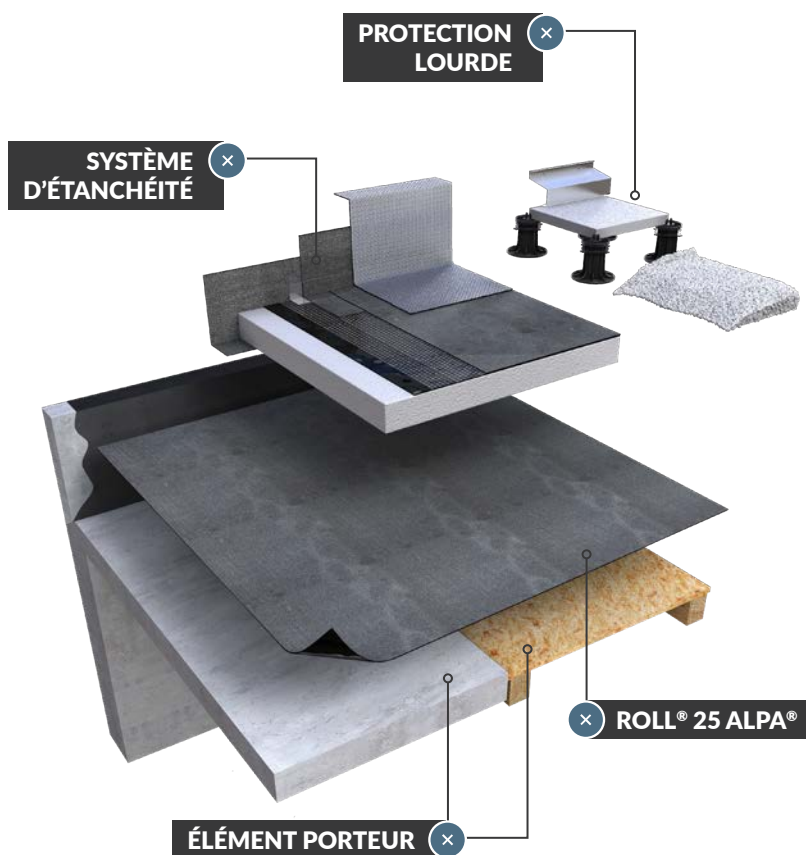
#### VERSION SPÉCIALE FORTE HYGROMÉTRIE : ROLLSTICK® 31 ALPA ALU OU ROLL 25 ALPA ALU

Grâce à leur armature renforcée aluminium, ROLLSTICK® 31 ALPA ALU et ROLL 25 ALPA ALU sont conçus spécifiquement pour les locaux à forte hygrométrie, sous toitures-terrasses autoprotégées, végétalisées ou sous protection.

## ROLL 25 ALPA



### POUR TOITURES-TERRASSES SOUS PROTECTION

**ROLL 25 ALPA** est un pare-vapeur bitumineux à base de liant **ALPA®**, à armature voile de verre et munie d'un film thermofusible en sous-face. **Produit 2 en 1 : imprégnation de l'élément porteur + pare-vapeur.**



### Caractéristiques produit

#### ÉLÉMENTS PORTEURS

Panneaux dérivés du bois  Béton 

#### TYPES DE TRAVAUX



#### FINITION

Toiture-terrasse sous protection : dalles sur plots (béton), gravillons (béton et panneaux bois)

#### MISE EN ŒUVRE

**Sans EIF :** soudage directement sur l'élément porteur sans EIF\*

*\*Sur panneaux bois : pontage du support nécessaire.*

### SES ATOUTS

#### ■ 1 étape en moins :

> plus besoin d'imprégnation de l'élément porteur !



## ROLLSTICK® 21

### POUR TOITURES-TERRASSES AUTOPROTÉGÉES ET VÉGÉTALISÉES

Conçu à base de liant élastomère SBS, **ROLLSTICK® 21** est le premier pare-vapeur à l'origine de la gamme **ROLLSTICK®**. Il comporte également une armature voile de verre, munie d'un film thermofusible en sous-face et des bandes semi-continues de bitume auto-adhésives protégées par un film thermofusible en surface. **Il possède une double fonction : pare-vapeur + colle pour isolants alvéolaires.**

### Caractéristiques produit

#### ÉLÉMENTS PORTEURS

Panneaux dérivés du bois   
Béton 

#### TYPES DE TRAVAUX



#### FINITION

Toitures-terrasse autoprotégées et végétalisées

#### MISE EN ŒUVRE

Soudage sur élément porteur imprégné d'EIF, l'isolant est mis en œuvre sans colle après réchauffage de la surface de ROLLSTICK® 21.

### SES ATOUTS

#### ■ 1 étape en moins :

> plus de colle nécessaire !



AXTER conçoit, fabrique et commercialise des membranes d'étanchéité bitumineuse destinées aux toitures-terrasses plates ou inclinées ainsi qu'aux ouvrages de Travaux Publics et de Génie Civil. Ces systèmes d'étanchéité intègrent également tous les produits complémentaires et les accessoires nécessaires à leur mise en œuvre.

AXTER réalise plus de 40 % de son chiffre d'affaires à l'exportation vers plus de 50 pays. Nos équipes commerciales et techniques s'engagent à vos côtés et, en véritables partenaires, vous accompagnent à chaque étape de vos projets.

*Avec vous, par dessus tout*

 **SIÈGE SOCIAL**

6 rue Laferrière  
75009 Paris  
Tél. 33 (0)1 55 95 45 50  
[info@axter.eu](mailto:info@axter.eu)

 **SERVICE CLIENTS FRANCE**

Rue Joseph Coste  
59552 Courchelettes  
Tél. 33 (0)3 27 93 10 20  
[serviceclients@axter.eu](mailto:serviceclients@axter.eu)

 **CONSEIL TECHNIQUE**

Rue Joseph Coste  
59552 Courchelettes  
Tél. 33 (0)3 27 93 78 93  
[conseil-technique@axter.eu](mailto:conseil-technique@axter.eu)

[www.axter.eu](http://www.axter.eu)