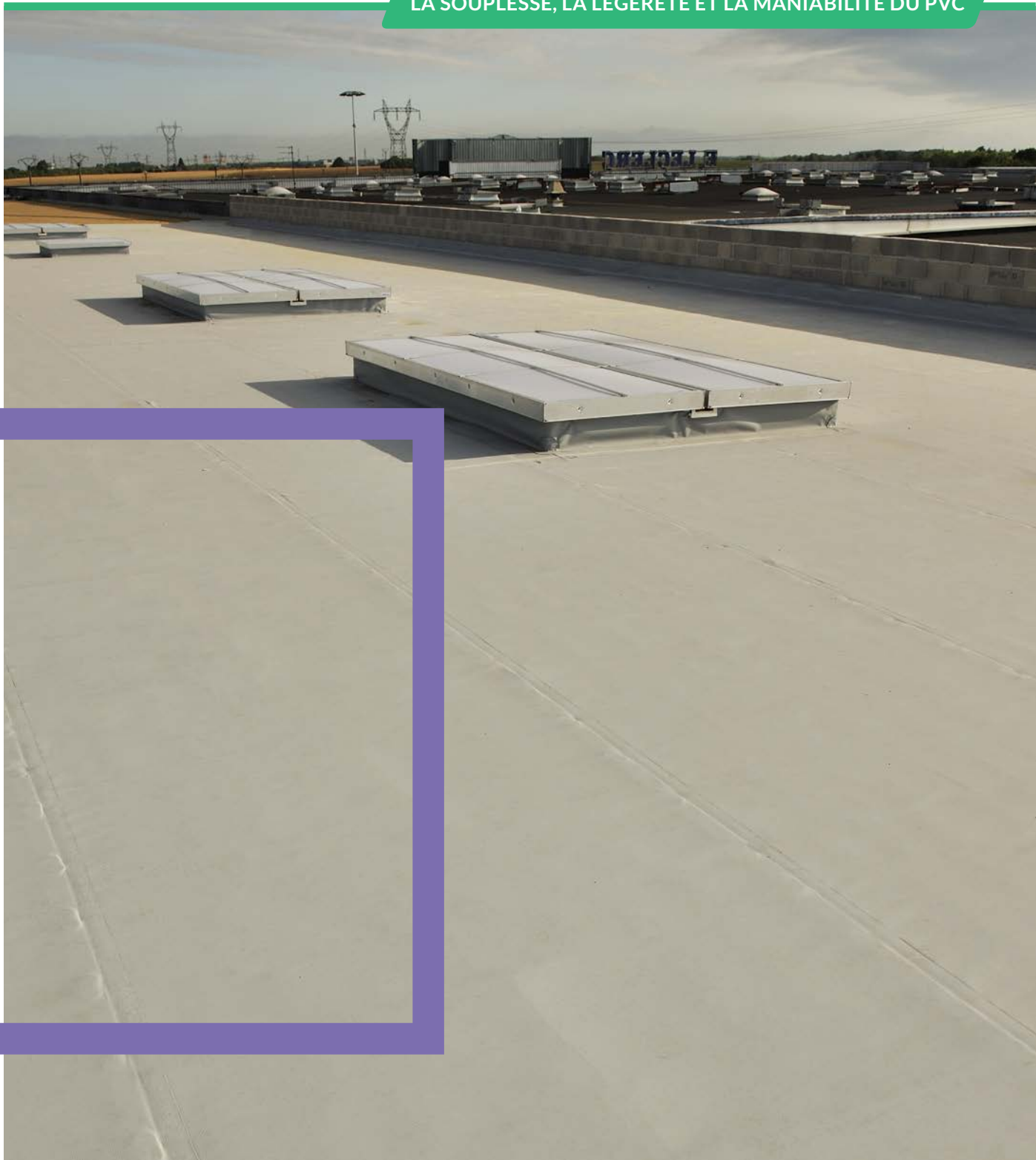


GAMME DE PROCÉDÉS D'ÉTANCHÉITÉ MONOCOUCHE EN PVC

HYPERFLEX®

LA SOUPLESSE, LA LÉGÈRETÉ ET LA MANIABILITÉ DU PVC



AXTER

SOLUTIONS D'ÉTANCHÉITÉ

BITUMINEUSE

SYNTHÉTIQUE

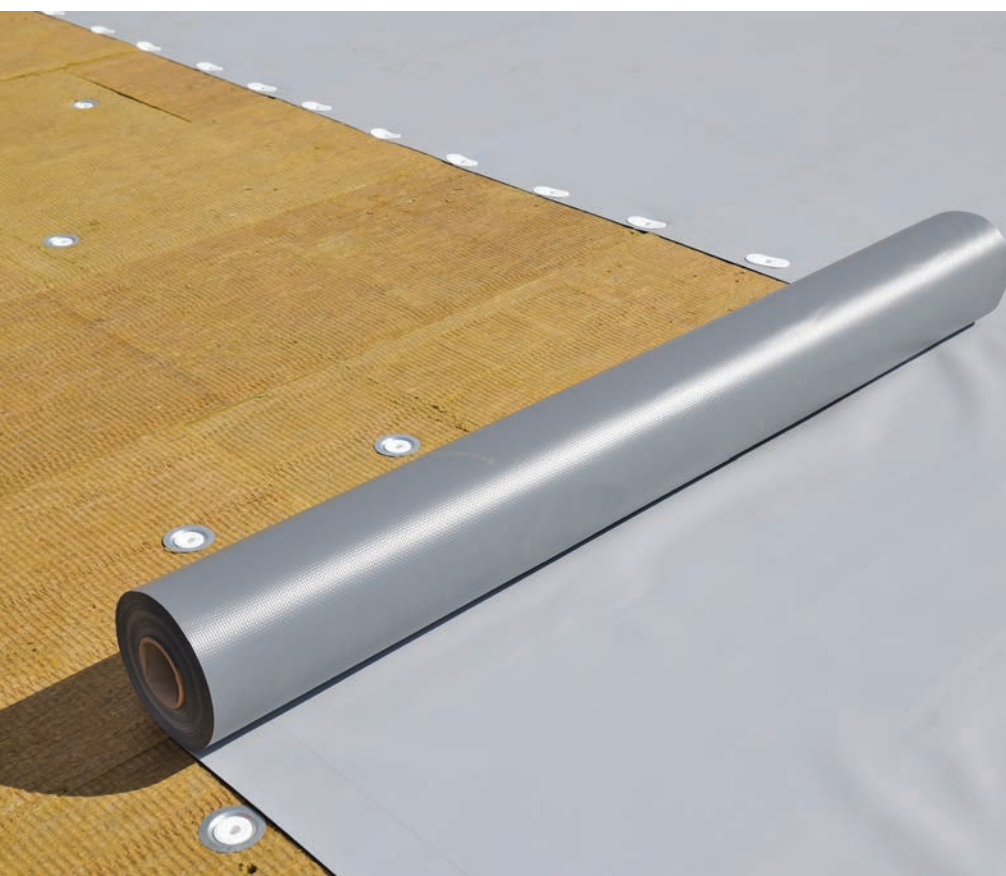
LIQUIDE

ÉCO-RESPONSABLE

LES MEMBRANES D'ÉTANCHÉITÉ PVC HYPERFLEX® :

LA SOLUTION D'ÉTANCHÉITÉ PARFAITE POUR TOUS TYPES D'INSTALLATIONS

Utilisables en travaux neufs comme en réfection, sur tous types de bâtiments, **les membranes d'étanchéité synthétique HYPERFLEX constituent la solution idéale pour un grand nombre d'installations.** Souples, légères et durables, elles présentent une excellente tenue aux écarts de température, aux UV et aux intempéries. Leur grande dimension, leur maniabilité et leur mise en œuvre par soudure à l'air chaud permettent une pose facile et sécurisée.



UNE OFFRE PVC COMPLÈTE

La gamme de membranes PVC HYPERFLEX® se décline en deux procédés, selon le type de mise en œuvre : le procédé HYPERFLEX® FM fixé mécaniquement et le procédé HYPERFLEX® sous lestage posé en indépendance ou autoprotégé collé.

Une série complète d'accessoires de toiture adaptés au traitement des points singuliers complète l'offre PVC d'AXTER : éléments préfabriqués pour angles rentrants ou sortants, tôles plastées, membrane coupe-feu MO, évacuations des eaux pluviales, etc.

ADAPTABILITÉ ET POLYVALENCE

Nos membranes HYPERFLEX® permettent de réaliser l'étanchéité de toitures-terrasses inaccessibles autoprotégées, sous végétalisation, ou accessibles aux piétons avec protection par dalles sur plots. Elles existent en épaisseur 1,2 ou 1,5 mm et en deux largeurs différentes (cf. tableau ci-dessous).

	ÉPAISSEUR	LONGUEUR	LARGEUR	POIDS APPROX.
HYPERFLEX® FM 1,2 - 1600	1,2 mm	25 m	1,60 m	62 kg
HYPERFLEX® FM 1,5 - 1600	1,5 mm	20 m	1,60 m	62 kg
HYPERFLEX® FM 1,2 - 1025	1,2 mm	25 m	1,025 m	40 kg
HYPERFLEX® FM 1,5 - 1025	1,5 mm	20 m	1,025 m	40 kg

VALIDATION TECHNIQUE

Le procédé HYPERFLEX® FM bénéficie d'un DTA du CSTB.

Le procédé HYPERFLEX® bénéficie d'un Cahier des charges validé par une enquête de technique nouvelle de DEKRA.

HYPERFLEX® FM 1,2 et 1,5 sont classés Broof (t3) (nous consulter)

GAMME HYPERFLEX®

DES PROCÉDÉS D'ÉTANCHÉITÉ MULTIFONCTIONS
ET POLYVALENTS

P. 4

HYPERFLEX FM®

P. 5

HYPERFLEX® sous lestage

P. 5

HYPERFLEX® collé

P. 6-7

PRODUITS COMPLÉMENTAIRES

MEMBRANES SPÉCIFIQUES

ÉCRANS

COLLES ET SOLVANTS

ANGLES

PROFILS ET TÔLES PLASTÉES

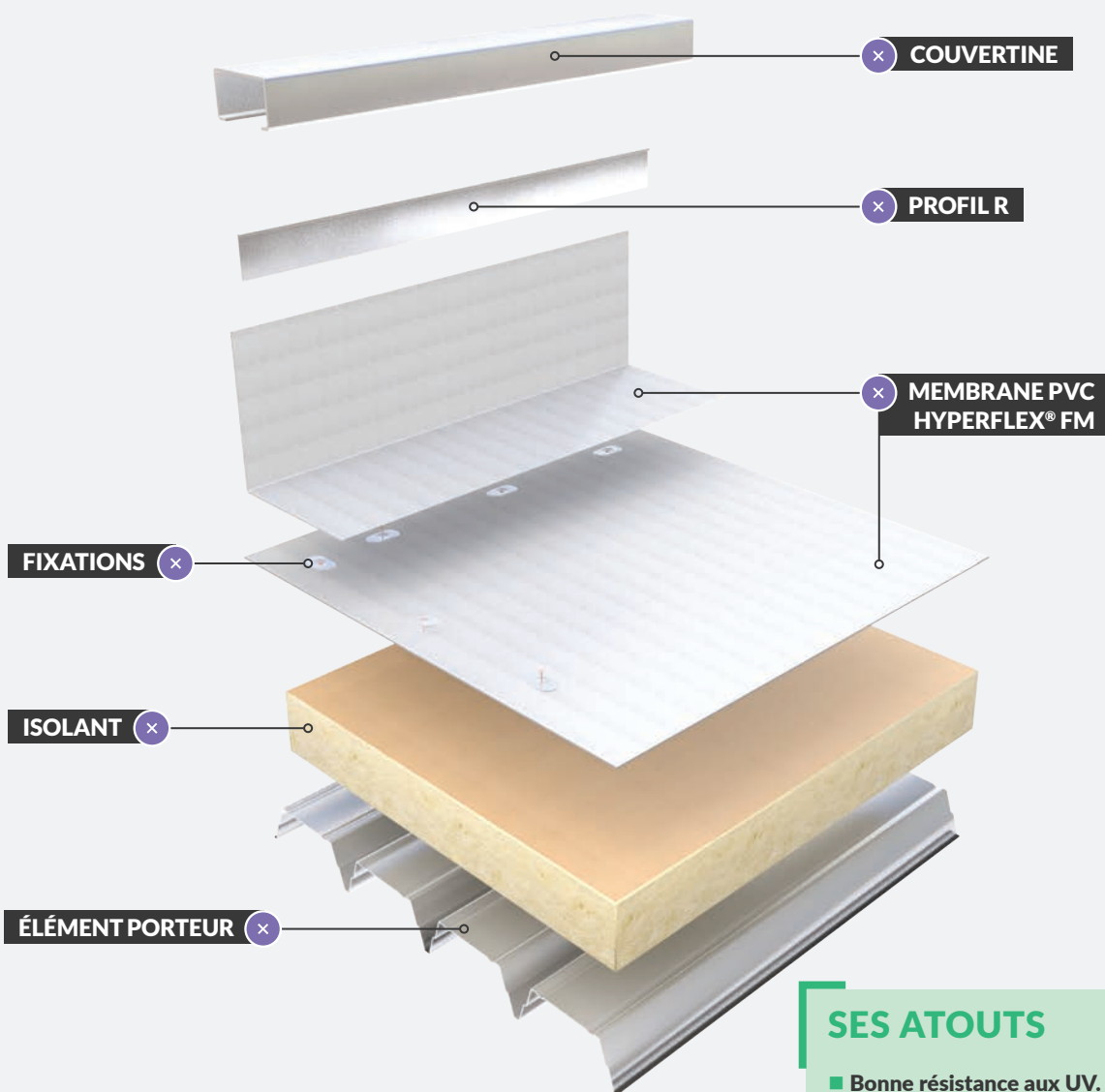
ÉVACUATIONS D'EAUX PLUVIALES

HYPERFLEX® FM

DTA HYPERFLEX FM

MEMBRANE MONOCOUCHE PVC FIXÉE MÉCANIQUEMENT

Utilisée principalement pour les constructions métalliques et bois (bâtiments industriels, entrepôts).



Caractéristiques produit

ÉLÉMENTS PORTEURS



Acier



Bois

TYPES DE TRAVAUX



Neuf



Réfection

FINITION

Toiture-terrasse auto-protégée avec étanchéité fixée mécaniquement sur support bois/bac acier

MISE EN ŒUVRE

- HYPERFLEX® FM est fixée mécaniquement en lisière
- Seuls les joints de recouvrement sont soudés à l'air chaud

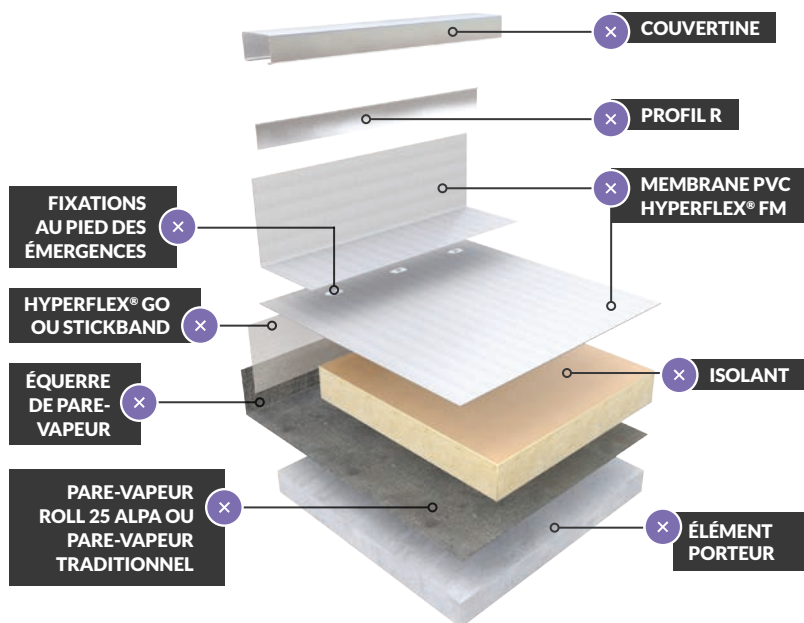
SES ATOUTS

- Bonne résistance aux UV.
- Excellente résistance aux intempéries, à la déchirure et à la pénétration des racines.
- Pas de flamme.
- Membrane traitée anti-salissure.
- Existe en couleur gris clair (RAL 7040), gris anthracite (RAL 7012) et blanc (RAL 9010).
- Existe en 2 épaisseurs : 1.2 mm et 1.5 mm.

HYPERFLEX® sous lestage

MEMBRANE MONOCOUCHE PVC POSÉE EN INDÉPENDANCE

L'étanchéité doit être lestée par des gravillons, des dalles sur plots ou un système de végétalisation.



Cahier des charges avec enquête de technique nouvelle DEKRA

Caractéristiques produit

ÉLÉMENTS PORTEURS



Béton Acier* Bois*
(*Uniquement pour gravillons)

TYPES DE TRAVAUX



Neuf Réfection

FINITION

Toiture-terrasse sous protection lourde, accessible et non-accessible (gravillons, dalles sur plots, végétalisation)

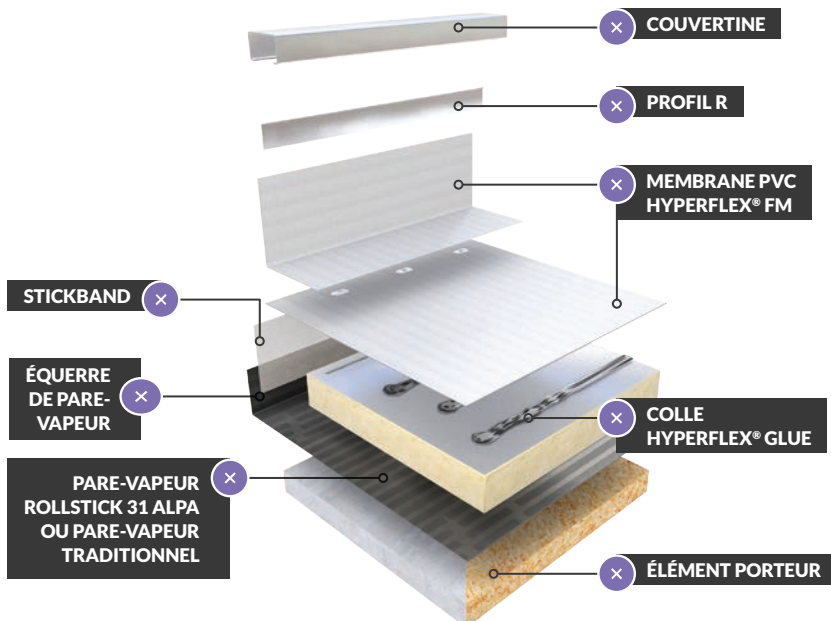
MISE EN ŒUVRE

- La membrane est posée en indépendance
- Seuls les joints de recouvrement sont soudés à l'air chaud

HYPERFLEX® collé

MEMBRANE MONOCOUCHE PVC COLLÉE

La membrane HYPERFLEX® FM est collée directement sur isolant PIR, avec la colle HYPERFLEX® GLUE.



Cahier des charges avec enquête de technique nouvelle DEKRA

Caractéristiques produit

ÉLÉMENTS PORTEURS



Béton Bois

TYPES DE TRAVAUX



Neuf Réfection

FINITION

Toiture-terrasse autoprotégée avec étanchéité collée

MISE EN ŒUVRE

- La membrane est collée avec la colle HYPERFLEX® GLUE
- Seuls les joints de recouvrement sont soudés à l'air chaud

Une version avec écran intégré en sous face existe pour les cas où un écran d'interposition est nécessaire (HYPERFLEX® C300).

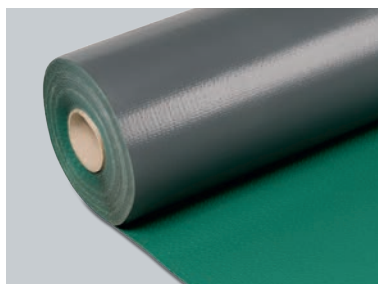
PRODUITS COMPLÉMENTAIRES

MEMBRANES SPÉCIFIQUES



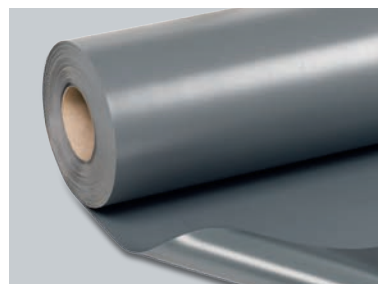
HYPERFLEX® C300-1.5

Membrane PVC-P avec écran polyester de 300g/m² intégré en sous face. Coloris : gris clair (RAL 7040). Epaisseur 1,5 mm / Longueur 15,4 m. Largeur 1,3 m / Poids 45 kg.



HYPERFLEX® CAMINO

Membrane PVC-P structurée de couleur verte destinée à réaliser des chemins de circulation. Epaisseur 1,5 mm / Longueur 20 m. Largeur 1 m / Poids 38 kg.



HYPERFLEX® H

Membrane PVC-P non armée pour réaliser des points singuliers et détails. Coloris : gris clair (RAL 7040), gris anthracite (RAL 7012), blanc (RAL 9010). Epaisseur 1,5 mm / Longueur 20 m. Largeur 1,30 m / Poids 49 kg.

ÉCRANS



HYPERFLEX® GO

Géotextile de 300g/m² servant d'écran de séparation chimique ou mécanique. Rouleau de 50 m x 2 m.



HYPERFLEX® PV

Pare-vapeur en polyéthylène de 300 microns mis en œuvre avec HYPERFLEX® ADF (adhésif double face). Rouleau de 25 m x 6 m plié en 4.



MAT 100

Voile de verre non tissé de 100g/m² servant d'écran de séparation mécanique ou pare-poussière. Rouleau de 100 m x 1 m.

COLLES ET SOLVANTS



HYPERFLEX® STICK

Colle pour réalisation des points de détails. Bidon de 5 kg.



HYPERFLEX® GLUE

Colle polyuréthane monocomposant, sans solvants, d'aspect miel liquide et de couleur neutre. Bidon de 5L.



HYPERFLEX® LIQUID PVC

PVC liquide pour finition des soudures. Bidon de 2,5 L.



HYPERFLEX® NET

Activateur d'adhérence et nettoyant de joints salis avant soudure à l'air chaud ou au solvant. Bidon de 5 L.



HYPERFLEX® SOLVANT

Solvant pour soudure chimique des membranes entre elles. Bidon de 2,5 L.

PRODUITS COMPLÉMENTAIRES

ANGLES



HYPERFLEX® AR

Angle rentrant préformé en PVC-P. Diamètre 120 mm et hauteur 50 mm. Sachet de 40 pièces. Coloris : gris clair (RAL 7040), gris anthracite (RAL 7012), blanc (RAL 9010).



HYPERFLEX® AS

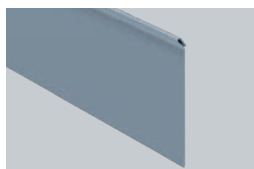
Angle sortant préformé en PVC-P. Diamètre 160 mm et hauteur 25 mm. Sachet de 30 pièces. Coloris : gris clair (RAL 7040), gris anthracite (RAL 7012), blanc (RAL 9010).

PROFILS ET TÔLES PLASTÉES



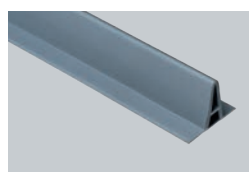
HYPERFLEX® PLAQUE

Tôle plastée de 2 ou 3 m² destinée à être façonnée.



HYPERFLEX® PROFIL R

Profil pour relevé en tôle plastée. 2 m de long par 10 cm de développé.



HYPERFLEX® PROFIL JDE

Profil en PVC rigide pour la réalisation de joints debouts. Largeur 31,5 mm / Hauteur 24,5 mm
Pièce de 2,5 m² / Carton de 40 pièces.

ÉVACUATIONS D'EAUX PLUVIALES

GAMME ALU TREMPÉ PVC

La platine, en aluminium recuit, souple et déformable, s'adapte parfaitement aux contraintes de vos chantiers. Le trempage PVC permet un raccord parfait à la membrane de partie courante. Coloris : RAL 7001.

GAMME 100 % PVC

En 100% PVC, les HYPERFLEX® EP garantissent un confort de mise en oeuvre optimal. Coloris : RAL 9002.

	DIAMÈTRE	LONGUEUR
	DROITE	
	140 mm	500 mm
	160 mm	500 mm
	DÉVERSOIRS	
	100 x 100 mm	500 mm
	100 x 200 mm	500 mm
	100 x 300 mm	500 mm
	TRONCONIQUE	
	100 / 200 mm	150 + 450 mm
	125 / 250 mm	190 + 490 mm
	140 / 280 mm	210 + 530 mm
	160 / 320 mm	240 + 560 mm
	200 / 400 mm	300 + 640 mm
	250 / 500 mm	375 + 740 mm

	DIAMÈTRE	LONGUEUR
	DROITE	
	80 mm	600 mm
	100 mm	600 mm
	125 mm	600 mm
	140 mm	600 mm
	160 mm	600 mm
	DÉVERSOIRS	
	100 x 100 mm	425 mm



AXTER conçoit, fabrique et commercialise des membranes d'étanchéité bitumineuse destinées aux toitures-terrasses plates ou inclinées ainsi qu'aux ouvrages de Travaux Publics et de Génie Civil. Ces systèmes d'étanchéité intègrent également tous les produits complémentaires et les accessoires nécessaires à leur mise en œuvre.

AXTER réalise plus de 40 % de son chiffre d'affaires à l'exportation vers plus de 50 pays. Nos équipes commerciales et techniques s'engagent à vos côtés et, en véritables partenaires, vous accompagnent à chaque étape de vos projets.

Avec vous, par dessus tout

 **SIÈGE SOCIAL**

6 rue Laferrière
75009 Paris
Tél. 33 (0)1 55 95 45 50
info@axter.eu

 **SERVICE CLIENTS FRANCE**

Rue Joseph Coste
59552 Courchelettes
Tél. 33 (0)3 27 93 10 20
serviceclients@axter.eu

 **CONSEIL TECHNIQUE**

Rue Joseph Coste
59552 Courchelettes
Tél. 33 (0)3 27 93 78 93
conseil-technique@axter.eu

www.axter.eu