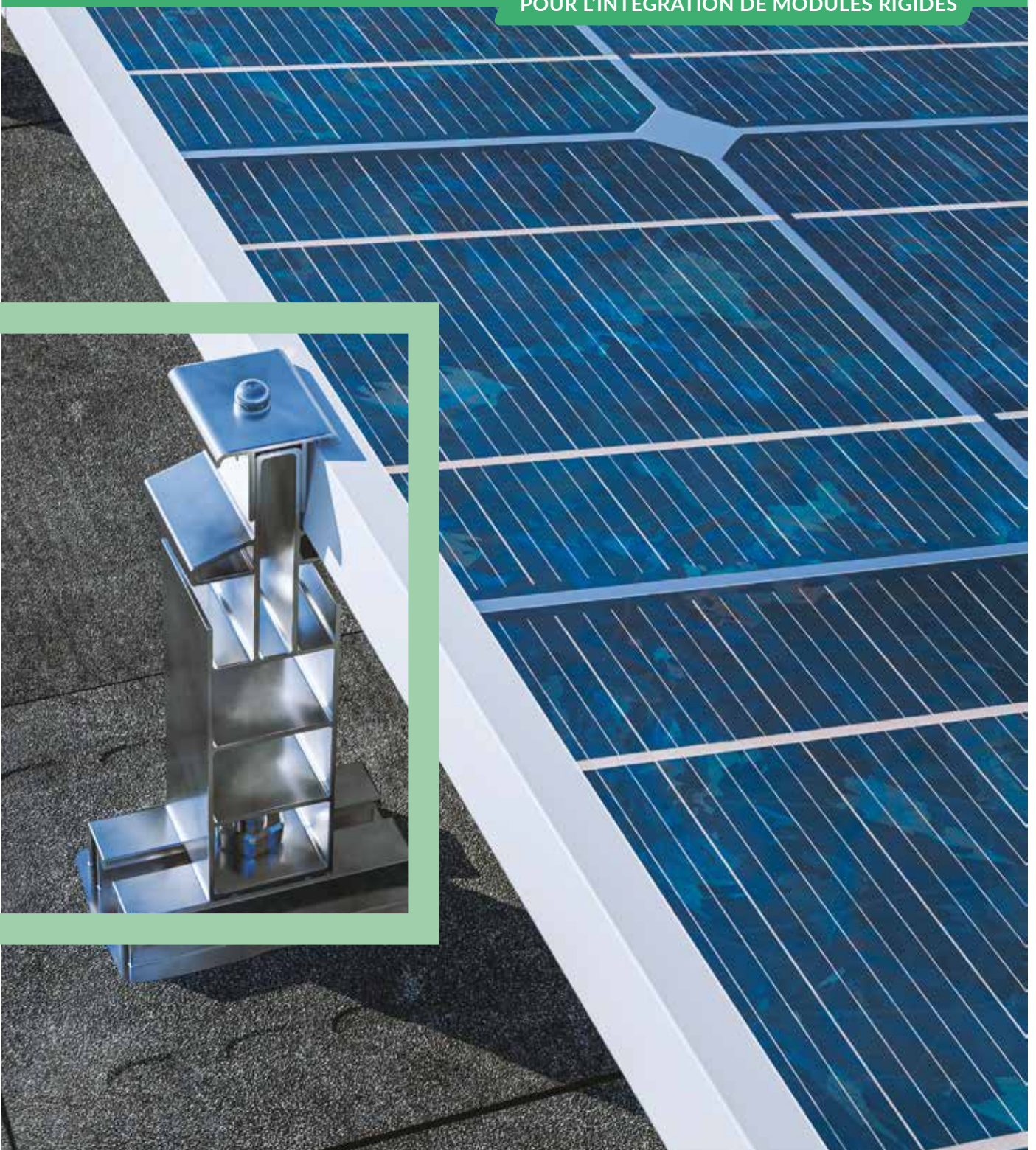


SYSTÈME D'ÉTANCHÉITÉ PHOTOVOLTAÏQUE

SURFA 5 TOPSOLAR®

POUR L'INTÉGRATION DE MODULES RIGIDES



AXTER

SOLUTIONS D'ÉTANCHÉITÉ

BITUMINEUSE

SYNTHÉTIQUE

LIQUIDE

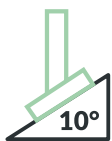
ÉCO-RESPONSABLE

SURFA 5 TOPSOLAR®

UN SYSTÈME PHOTOVOLTAÏQUE QUI SE DÉMARQUE PAR SA TECHNICITÉ ET SON INGÉNUIOSITÉ.

Avec 3 types d'attelages, cette solution permet une **exposition optimale des panneaux** et une installation à son meilleur rendement. Les solutions d'étanchéité Axter associées rendent le système **SURFA 5 TOPSOLAR® adaptable sur tous types d'éléments porteurs** et offrent des **performances de tenue au vent jusqu'en zone cyclonique**.

LA PERFORMANCE À TOUS LES NIVEAUX



INCLINAISON JUSQU'À 10°

par rapport à la pente de toiture grâce à 3 types de pose.



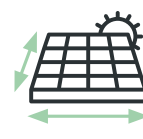
SUR TOUS TYPES D'ÉLÉMENTS PORTEURS

Bois, béton, bacs acier.
Pente maxi 10 %.



ROBUSTESSE

Système validé en ZONE 5 (zone cyclonique).



GRAND CHOIX DE DIMENSIONS

pour s'adapter à toutes les situations.

BRIDE ALUMINIUM

Finalisation de la pose des modules photovoltaïques par serrage de la bride (visserie inox A2).

BASE

PLASTRON

Membrane bitumineuse / armée polyester / sous-face filmée / épaisseur 4 mm / dimensions 320 x 370 mm.

Mise en œuvre par soudage en plein sur l'étanchéité.

PLATINE ALUMINIUM

Munie d'une glissière pour accueillir le pontet et faciliter le réglage lors de l'installation.

PONTET ALUMINIUM

Disponible en 3 versions (plat, bas, haut). Réglable pour assurer un maintien parfait des modules.

ÉTANCHÉITÉ

MEMBRANES BITUMINEUSES DE LA GAMME SOLAR

Sur tous types d'éléments porteurs / isolant laine minérale, PSE, PIR / étanchéité monocouche ou bicouche / Surfaces grésées ou ardoisées / Système classé Broof T3.

BACS ACIER SURFASTYL AXTER

Les bacs acier SURFASTYL font de SURFA 5 TOPSOLAR® une offre photovoltaïque complète, de l'élément porteur à la fixation des panneaux. Leur mise en œuvre a été validée par des essais en conditions.



SURFASTYL 170 / TAN "GRANDE PORTÉE"
hauteur de nervure : 165 mm

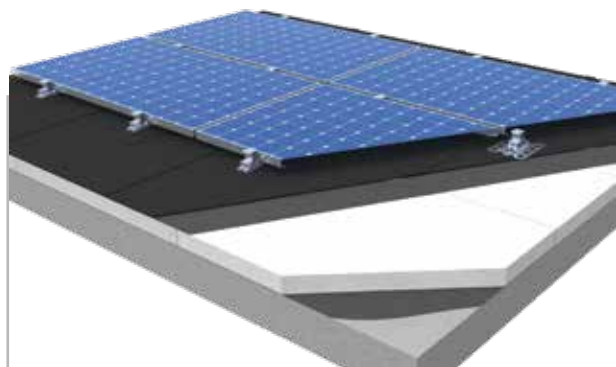


SURFASTYL NT 46 / TAN CLASSIQUE
hauteur de nervure : 46 mm

EXPOSITION :

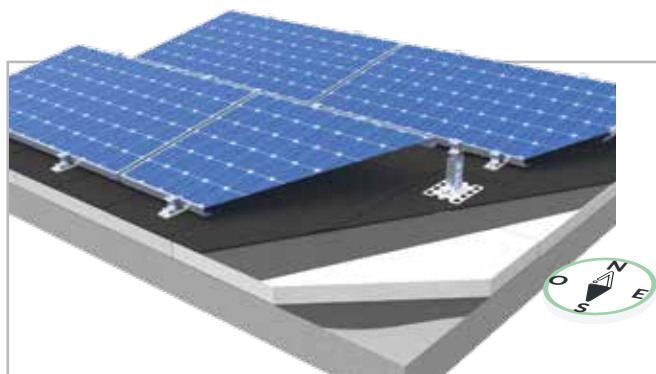
3 CONFIGURATIONS POSSIBLES

JUSQU'À 10° PAR RAPPORT À LA PENTE DE TOITURE.



POSE À PLAT

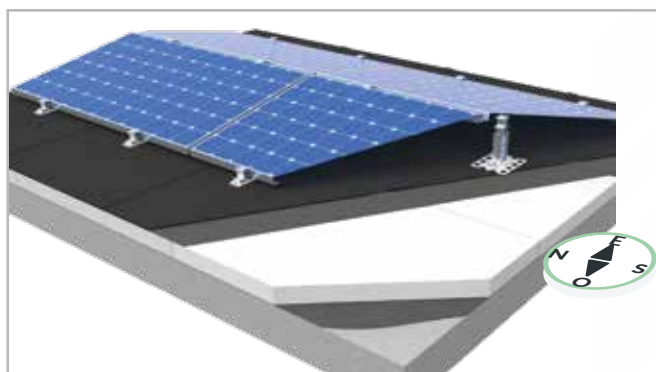
avec des modules disposés parallèlement à la pente de toiture.



POSE EN SHED

avec inclinaison des modules de 10° vers le SUD

Adaptée aux toitures permettant une orientation des modules plein sud.



POSE 2 PANS

avec inclinaison des modules de 10° vers EST/OUEST

Alternance de pentes pour privilégier un bon niveau de production sur une amplitude horaire journalière plus large.

Idéal pour l'autoconsommation.

DOCUMENTATION & CERTIFICATION

- > GUIDE DE POSE ILLUSTRÉ
- > OBJET BIM DISPONIBLE
- > SYSTÈME BREVETÉ



CAHIER DES CHARGES VALIDÉ PAR SOCOTEC DANS LE CADRE D'UNE ENQUÊTE DE TECHNIQUE NOUVELLE



AXTER conçoit, fabrique et commercialise des procédés d'étanchéité (bitumineux, PVC, S.E.L.) destinés aux toitures-terrasses plates ou inclinées ainsi qu'aux ouvrages de Travaux Publics et de Génie Civil. Ces systèmes d'étanchéité intègrent également tous les produits complémentaires et les accessoires nécessaires à leur mise en œuvre.

AXTER réalise plus de 40 % de son chiffre d'affaires à l'exportation vers plus de 50 pays du monde. Nos équipes commerciales et techniques s'engagent à vos côtés et, en véritables partenaires, vous accompagnent à chaque étape de vos projets.

Avec vous, par dessus tout

SIÈGE SOCIAL

Commerce France et International
143, avenue de Verdun
92130 Issy les Moulineaux
Tél. 33 (0)1 55 95 45 50
info@axter.eu

SERVICE CLIENTS FRANCE

Rue Joseph Coste
59552 Courchelettes
Tél. 33 (0)3 27 93 10 20
serviceclients@axter.eu

CONSEIL TECHNIQUE

Rue Joseph Coste
59552 Courchelettes
Tél. 33 (0)3 27 93 78 93
conseil-technique@axter.eu

www.axter.eu