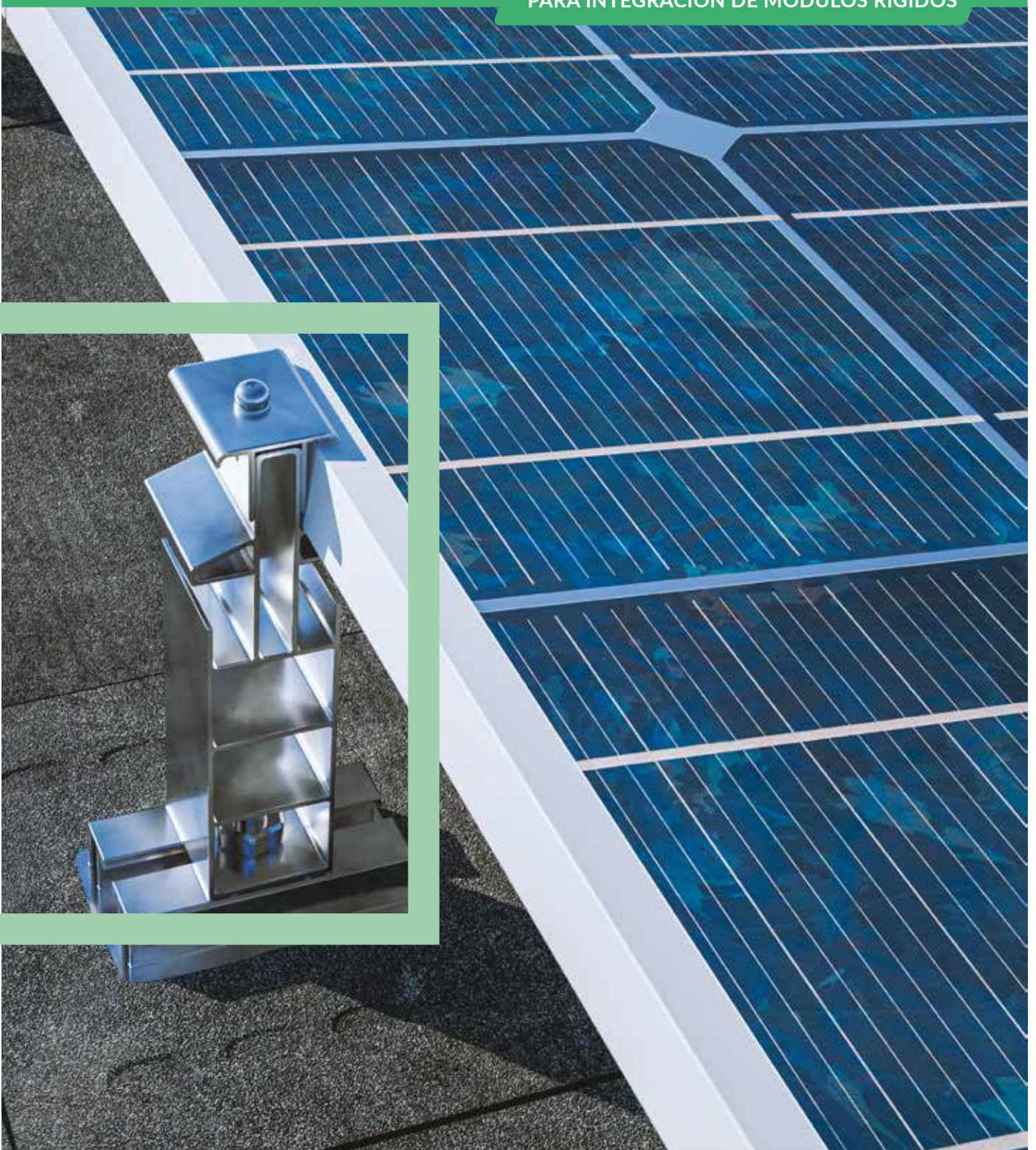


SISTEMA DE IMPERMEABILIZACIÓN FOTOVOLTAICO

SURFA 5 TOPSOLAR®

PARA INTEGRACIÓN DE MÓDULOS RÍGIDOS



AXTER

SISTEMA DE IMPERMEABILIZACIÓN

BITUMINOSA

SINTÉTICA

LIQUIDA

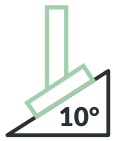
ECO-RESPONSABLE

SURFA 5 TOPSOLAR®

SISTEMA FOTOVOLTAICO QUE SE DESTACA POR SU TECNOLOGIA E INGENIOSIDAD.

Con 3 tipos de anclajes, esta solución permite una **exposición óptima de los paneles** y una instalación en su mejor eficiencia. Las soluciones de impermeabilización Axter asociadas hacen adaptable el sistema **SURFA 5 TOPSOLAR® sobre todos los tipos de elementos portantes** y ofrecen **rendimiento de resistencia al viento hasta en zona ciclónica**.

RENDIMIENTO A TODOS LOS NIVELES



INCLINACIÓN HASTA 10°

con relación a la pendiente de la cubierta gracias a 3 tipos de instalación.



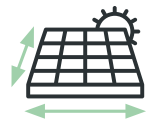
A TODO TIPO DE ELEMENTOS PORTANTES

Madera, hormigón, chapa metálica.
Pendiente máxima 10%.



ROBUSTEZ

Sistema conforme en ZONA 5 (zona ciclónica).



GRAN OFERTA DE DIMENSIONES

para adaptarse a todas las situaciones.

BRIDA DE ALUMINIO

Finalización de la instalación de los módulos fotovoltaicos apretando la brida (tornillo de acero inoxidable A2).

BASE

PLASTRON

Membrana bituminosa / armadura poliéster / film en cara inferior / espesor 4 mm / dimensiones 320 x 370 mm. Instalación por soldadura sobre la impermeabilización.

PLATINA ALUMINIO

Equipada con una guía adaptable para facilitar la fijación del pontet durante la instalación.

PUENTE ALUMINIO

Disponible en 3 versiones (plano, bajo, alto). Regulable para garantizar el perfecto mantenimiento de los módulos.

IMPERMEABILIZACIÓN

MEMBRANAS BITUMINOSAS DE LA GAMA SOLAR

Sobre todo tipo de soportes / aislante lana mineral, PSE, PIR / impermeabilización monocapa o bicapa / Superficies arena o pizarra / Sistema clase BRoof T3.

CHAPA SURFASTYL AXTER

Las chapas SURFASTYL hacen de SURFA 5® SOLAR NT una oferta fotovoltaica completa, desde el soporte hasta la fijación de los paneles. Su instalación ha sido validada por los ensayos correspondientes.



SURFASTYL 170/TAN
«GRAN GAMA»
altura de nervio: 165 mm

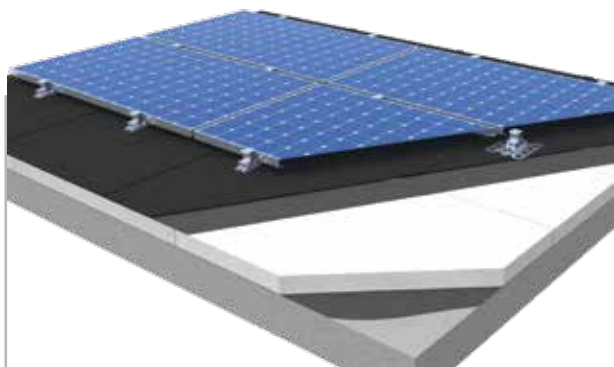


SURFASTYL NT 46/
CLASSIC TAN
altura de nervio: 46 mm

OPTIMIZACIÓN DE LA EXPOSICIÓN :

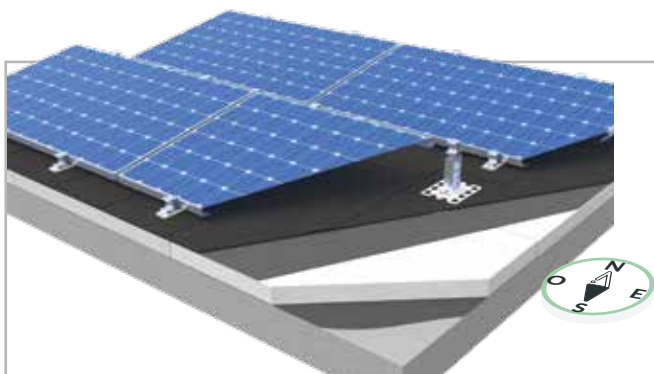
3 CONFIGURACIONES POSIBLES

HASTA 10° CON RELACIÓN A LA
PENDIENTE DE LA CUBIERTA.



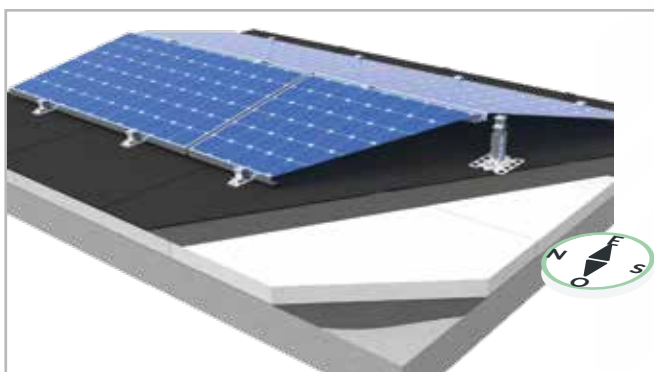
INSTALADO EN PLANO

con módulos dispuestos de forma
paralela a la pendiente de la cubierta.



INSTALADO CON INCLINACIÓN de módulos de 10°.

Adaptado a cubiertas permitiendo una
orientación de módulos al sur o norte.



INSTALACIÓN DE 2 PAÑOS con inclinación de los módulos 10° hacia el ESTE / OESTE.

Alternar pendientes para favorecer un buen
nivel de producción en una mayor amplitud
horaria diaria. **Ideal para autoconsumo.**

DOCUMENTOS & CERTIFICADOS

- > GUÍA DE INSTALACIÓN ILUSTRADA
- > OBJETO BIM DISPONIBLE
- > SISTEMA PATENTADO



ESPECIFICACIONES APROBADOS
POR SOCOTEC EN EL MARCO DE UN
ESTUDIO DE TECHNIQUE NOUVELLE



AXTER diseña, fabrica y comercializa procesos de impermeabilización (bituminosos, PVC, S.E.L.) destinados a cubiertas planas o inclinadas, como también a obras publicas de infraestructura y de ingeniería civil. Estos sistemas de impermeabilización también integran todos los productos y accesorios complementarios necesarios para su implementación.

AXTER genera más del 40% de su facturación de las exportaciones a más de 50 países de todo el mundo. Nuestros equipos comerciales y técnicos se comprometes a estar a su lado y asesorarle en todas las etapas de sus proyectos.

Avec vous, par dessus tout

AXTER IBÉRICA

Apdo. de Correos 180
P.I. CaN'illa
Avda. Jacint Verdaguer,26 - 08530
La Garrigua (Barcelona) - España
Tél. +34 93 871 7333
info@axter.es

AXTER CHILE

La Concepción, 65, Oficina 904 Providencia
7500010 Santiago de Chile - Chile
Tél : +(56-2) 2236 99 39
info@axter.es

www.axter.eu