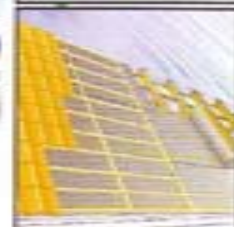




NÉGOCE

GUIDE PRODUITS



SOMMAIRE

COUVERTURE

<i>Ecrans de sous-toiture et feutre bitumineux</i>	<i>pages 5, 6</i>
<i>Ecrans de sous-toiture synthétiques</i>	<i>pages 7, 8</i>
<i>Bandes d'étanchéité auto-adhésives</i>	<i>pages 9, 10</i>
<i>Membranes aluminium soudables</i>	<i>page 11</i>
<i>Bardeaux de couverture</i>	<i>page 12</i>
<i>Primaire d'adhérence et imprégnation à froid</i>	<i>page 13</i>

ÉTANCHÉITÉ

<i>Gamme Force® Concepto soudable</i>	<i>pages 14, 15</i>
<i>Gamme Force® Concepto adhésif</i>	<i>page 16</i>
<i>Gamme Force® Concepto - Accessoires</i>	<i>pages 17, 18</i>
<i>Gamme Climat de montagne</i>	<i>pages 19, 20</i>

PAROIS ENTERRÉES

<i>Protection et étanchéité des parois enterrées</i>	<i>pages 21, 22, 23</i>
--	-------------------------

ANNEXES

	<i>pages 24, 25</i>
--	---------------------

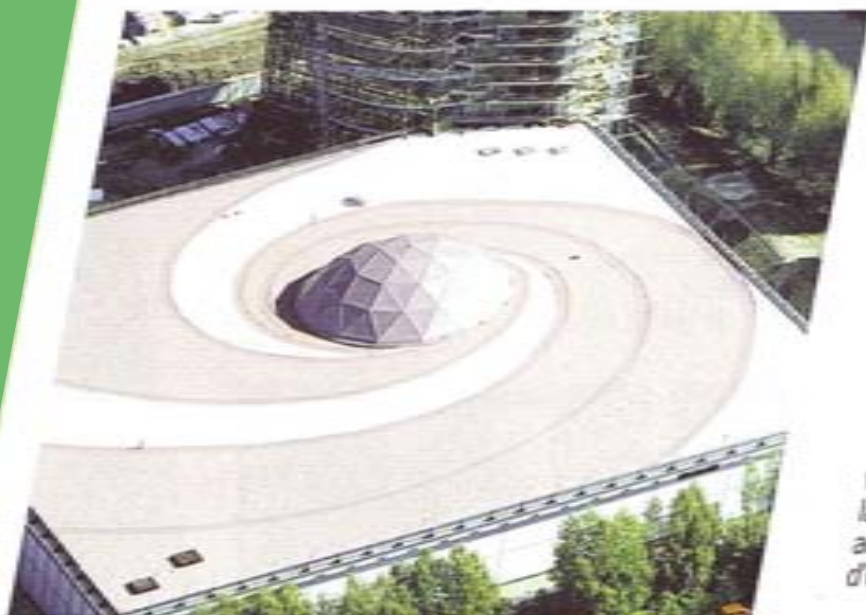
L'ÉTANCHEITÉ par excellence

Une ambition industrielle au service du Négociant et de ses clients.

AXTER, spécialiste de l'étanchéité, est un acteur industriel de premier plan sur le marché des matériaux de construction.

AXTER fabrique et commercialise des gammes étendues de produits, spécialement conçues pour les négociants en matériaux de construction et leurs clients :

- étanchéité pour les toitures-terrasses (inaccessibles, autoprotégées ou sous gravillons, toitures terrasses jardins, piétonnes, privatives...).
- couvertures pour les bâtiments : habitation ou industriel.
- traitement de l'étanchéité des parois enterrées.
- traitement d'étanchéité des planchers intermédiaires.
- acoustique : insonorisation de plancher.



LA QUALITÉ totale

Une politique de qualité, de la fabrication à la commercialisation de ses produits.

Preuve d'un professionnalisme étendu à tous les niveaux de la filière industrielle, cette démarche a conduit la société à mettre en place un système d'assurance Qualité certifié ISO 9001.

Les systèmes d'étanchéité d'AXTER reposent sur une gamme étendue de membranes à base de bitume modifié, avec liant élastomère de type SBS (Hyrène®, Force®) ou liant Alpa® (Excel®) de qualité industrielle reconnue et constante conférant aux produits des performances exceptionnelles tant sur le plan de la soudabilité que de la durabilité.

Les procédés d'étanchéité fabriqués sont conformes à la réglementation en vigueur pour les différents types de construction (résistance mécanique, à la chaleur et au froid, aux poinçonnements, au vieillissement, performances acoustiques...). Leur fiabilité est une garantie supplémentaire auprès des maîtres d'ouvrage.

LA VOLONTE d'innover

Savoir innover et perfectionner constamment les systèmes d'étanchéité.

AXTER conçoit et commercialise des systèmes d'étanchéité et de couverture adaptés aux usages actuels de l'habitat collectif ou individuel, des bâtiments tertiaires ou industriels, des équipements collectifs...

Les SERVICES

Une équipe commerciale à votre service.

Nos délégués commerciaux participent à la promotion de nos produits auprès :

- des cabinets d'architecture,
- des maîtres d'ouvrages publics et privés.

Ils organisent et participent, avec nos partenaires, aux opérations de promotion des ventes pendant :

- les portes ouvertes ;
- les expositions ;
- les journées de démonstration ;
- les salons professionnels (Batimat, Nordbat, Artibat, etc.).



Pour les **démarrages de chantiers** de haute technicité, AXTER intervient, sur demande auprès des délégués commerciaux, pour familiariser le personnel de l'entreprise aux spécificités de mise en œuvre des matériaux et procédés AXTER.

AXTER offre également une **assistance technique** au téléphone :

Tél. : 03. 27. 93. 78. 93

Fax : 03. 27. 93. 78. 60

Notre **centre de formation**, situé sur le site de production à Courchelettes (près de Douai dans le Nord), est à la disposition de nos partenaires (négociants, artisans...) pour une meilleure connaissance pratique des systèmes d'étanchéité et matériaux de couverture.

La promotion et la communication AXTER met à votre disposition :

- des reliures et notices produits ;
- des pelures pour diffusion de masse ;
- des échantillons et maquettes ;
- de la publicité sur les lieux de vente, etc.





COUVERTURE

Ecrans de sous-toiture bitumineux

PRODUITS	DOMAINE D'EMPLOI	SUPPORT ADMISSIBLE	COMPOSITION	CONDITIONNEMENT	COLORIS	CODE AXTER	GARANTIE
<p>TECTO® EVOLUTION</p> <p>Ecran souple de sous-toiture bitumineux.</p> <ul style="list-style-type: none"> • Stable aux U.V. : non salissant et non jaunissant • Mise en oeuvre facilitée grâce au double lignage de guidage jaune. • Catégorie R3 (90 cm entre chevrons). • Grande résistance à la déchirure aux clous. • Imperméable grâce au bitume. 	<p>Couvertures réalisées en petits éléments discontinus de couverture.</p> <p>Pose tendue sur chevrons ou fermettes avec contre-lattage.</p> <p>Couvertures réalisées en climat de plaine d'altitude inférieure à 900 m.</p>	<p>Charpentes traditionnelles, charpentes avec contre-lattage.</p>	<p>Ecran de sous-toiture bitumineux à armature non-fissé polyester, revêtu en surface et en sous-face d'un non-fissé synthétique.</p>	<p>Rlx = 50 ml x 1 m. Poids = 20 kg environ/rlx. Palette = 25 rlx.</p>	Noir.	1695001	Avis Technique TECTO® Evolution et TECTO® GL
<p>TECTO® GL</p> <p>Ecran souple de sous-toiture bitumineux.</p> <ul style="list-style-type: none"> • Grande largeur de 1,25 m pour un gain de temps à la pose et une économie de matière (environ 5%). • Catégorie R3 (90 cm entre chevrons). • Mise en oeuvre facilitée grâce au double lignage de guidage jaune. • Grande résistance à la déchirure aux clous. • Imperméable grâce au bitume. 	<p>Couvertures réalisées en petits éléments discontinus de couverture.</p> <p>Pose tendue sur chevrons ou fermettes avec contre-lattage.</p> <p>Couvertures réalisées en climat de plaine d'altitude inférieure à 900 m.</p>	<p>Charpentes traditionnelles, charpentes avec contre-lattage.</p>	<p>Ecran de sous-toiture bitumineux à armature non-fissé polyester, revêtu en surface et en sous-face d'un non-fissé synthétique.</p>	<p>Rlx = 40 ml x 1,25 m. Poids = 20 kg environ/rlx. Palette = 30 rlx.</p>	Noir.	1691001	Avis Technique TECTO® Evolution et TECTO® GL



COUVERTURE

Ecrans de sous-toiture et feutre bitumineux

PRODUITS	DOMAINE D'EMPLOI	SUPPORT ADMISSIBLE	COMPOSITION	CONDITIONNEMENT	COLORIS	CODE AXTER	GARANTIE
TECTO® SC Ecran souple de sous-toiture bitumineux. <ul style="list-style-type: none"> • Spécialement conçu pour les supports continus. • Produit stable au déroulage, facilité et sécurité de mise en oeuvre. • Très grande résistance aux clous. • Antidérapant : la surface sablée rend la circulation plus sûre sur le toit. • Mise en œuvre facilitée grâce au double lignage de guidage vert. • Bon accrochage au support grâce à sa sous-face fibreuse : TECTO® SC ne glisse pas lors de la pose. 	Couvertures réalisées sur écran rigide ou support continu ventilé en bois massif pour couvertures en petits éléments posés sur contre lattes, liteaux, et petits éléments posés directement sur le support. Couvertures réalisées en climat de plaine d'altitude inférieure à 900 m.	Pose sur supports continus, type voilageages, planches jointives en bois massif ou panneaux dérivés du bois CTBX ou CTBH.	Ecran de sous-toiture bitumineux renforcé par un non-tissé synthétique, comportant une face grésée et une face non-tissée polypropylène.	Rlx = 50 ml x 1 m. Poids = 26 kg environ/rlx. Palette = 25 rlx.	Gris anthracite.	1692001	AXTER
		<p style="text-align: center;">A quoi sert un écran de sous-toiture ?</p> <ul style="list-style-type: none"> • Protège les locaux sous-jacents des pénétrations de neige poudreuse, poussières et suies. • Recueille et conduit à l'égoût les eaux de fonte de neige, de condensation éventuelle et autres pénétrations d'eau de pluie. • Diffuse la vapeur d'eau pour éviter la condensation de la couverture. • Contribue à la mise hors d'eau provisoire des couvertures et préserve ainsi les bois de charpente dans les conditions climatiques normales, pour une durée n'excédant pas 8 jours. • Réduit les risques d'entrée d'animaux. • Contribue à limiter le risque de soulèvement des petits éléments de couverture. 					
PLASTEX® 27 Feutre bitumineux grésé. <ul style="list-style-type: none"> • Membrane bitumineuse. 	Couvertures provisoires de bâtiments, sous-toitures sur support continu. Voir chapitre PROTECTION ET ETANCHEITE DES PAROIS ENTERREES pour utilisation en isolement de dallage.	Pose sur support continu type voilageage jointif ou panneau support CTBH ou CTBX.	Feutre bitumineux surfacé à base de bitume oxydé à armature cellulosique.	Rlx = 20 ml x 1 m. Poids = 27 kg environ/rlx. Palette = 30 rlx.	Noir.	1037005	AXTER



COUVERTURE

Ecrans de sous-toiture synthétiques

PRODUITS	DOMAINE D'EMPLOI	SUPPORT ADMISSIBLE	COMPOSITION	CONDITIONNEMENT	COLORIS	CODE AXTER	GARANTEE
<p>FIRSTOP® Ecran souple de sous-toiture armé multifonctions.</p> <ul style="list-style-type: none"> • Grande largeur (1,50 m) : rendement élevé à la pose. • Faible poids (155 g/m²) : sécurité d'emploi et confort d'utilisation. • Catégorie R2 (60 cm entre chevrons). • Imperméable : évite tout bûchage. • Faible épaisseur : facilité de mise en oeuvre au droit des points singuliers. • Mise en oeuvre facilitée grâce au double lignage de guidage blanc. 	<p>Couvertures réalisées en petits éléments discontinus de couverture.</p> <p>Ecran souple sous tuiles et ardoises, posé tendu sur chevrons avec contre-lattage.</p> <p>Couvertures réalisées sur écran rigide ou support continu ventilé en bois massif.</p> <p>Couvertures réalisées en climat de plaine d'altitude inférieure à 900 m.</p>	<p>Charpentes traditionnelles, charpentes avec contre-lattage.</p>	<p>Ecran de sous-toiture composé d'un film de polyéthylène de coloris noir renforcé par une grille en PEHD sur laquelle repose un non-fissé en polypropylène.</p>	<p>Rlx = 50 ml x 1,50 m. Poids = 11 kg environ/rlx. Palette = 50 rlx.</p>	Noir.	1693001	AXTER
<p>AIRTOP® Ecran souple de sous-toiture à forte perméabilité à la vapeur d'eau.</p> <ul style="list-style-type: none"> • Produit très perméable à la vapeur d'eau réduisant les risques de condensation au minimum. • Double lignage rouge facilitant les recouvrements. • Faible épaisseur et faible poids : sécurité d'emploi et confort d'utilisation. • Grande largeur (1,50 m) pour un meilleur rendement. • Catégorie R2 (60 cm entre chevrons). 	<p>Couvertures réalisées en petits éléments discontinus de couverture.</p> <p>Ecran souple sous tuiles et ardoises, non ventilé en sous-face posé tendu sur chevrons avec contre-lattage.</p> <p>Couvertures réalisées en climat de plaine d'altitude inférieure à 900 m.</p> <p>Pare-pluie pour les bardages bois.</p>	<p>Charpentes traditionnelles, charpentes avec contre-lattage.</p> <p>Pose directe au contact de l'isolant thermique.</p>	<p>Feuille perméable à la vapeur constituée de plusieurs couches de polypropylène respirant.</p>	<p>Rlx = 50 ml x 1,50 m. Poids = 11 kg environ/rlx. Palette = 25 rlx.</p>	Gris clair.	1690001	AXTER



COUVERTURE

Ecrans de sous-toiture synthétiques

PRODUITS	DOMAINE D'EMPLOI	SUPPORT ADMISSEBLE	COMPOSITION	CONDITIONNEMENT	COLORIS	CODE AXTER	GARANTIE
<p>MICROTOP® Ecran souple de sous-toiture transparent, armé et microperforé.</p> <ul style="list-style-type: none">• Ecran économique.• Grande largeur : 1,50 m.• Faible épaisseur et poids (93 g/m²) : facilité de mise en oeuvre.• Catégorie R1 (45 cm entre chevrons).• Micro-perforé : limite la formation de condensation.• Mise en oeuvre facilitée grâce au double lignage de guidage orange.	<p>Couvertures réalisées en petits éléments discontinus de couverture.</p> <p>Ecran souple sous tuiles et ardoises, non ventilé en sous-face posé tendu sur chevrons avec contre-lattage.</p> <p>Couvertures réalisées en climat de plaine d'altitude inférieure à 900 m.</p>	<p>Charpentes traditionnelles, charpentes avec contre lattage.</p>	<p>Ecran de sous-toiture composé d'une feuille de polyéthylène armée d'une grille en PEHD sur laquelle repose un film en polyéthylène.</p>	<p>Rlx = 50 ml x 1,50 m. Poids = 7 kg environ/rlx. Palette = 75 rlx.</p>	<p>Transparent.</p>	<p>1694001</p>	<p>Avis technique MICROTOP®</p>



COUVERTURE

Bandes d'étanchéité auto-adhésives

PRODUITS	DOMAINE D'EMPLOI	SUPPORT ADMISSIBLE	COMPOSITION	CONDITIONNEMENT	COLORIS	CODE AXTER	GARANTIE
<p>STICKFLEX® Bande d'étanchéité aluminium auto-adhésive.</p> <ul style="list-style-type: none"> • Facilité de mise en œuvre. • Excellente adhérence même par basses températures, grande souplesse, étanche et durable. • 7 largeurs disponibles. • 3 coloris : Aluminium, Plomb, Tuile. 	<p>Tous travaux de détails ou de petites surfaces tels que : pénétrations, ventilations, évents, lanterneaux, chéneaux, cheminées, etc.</p> <p>Réparations de tuiles, ardoises, fibres ciment, fissures d'étanchéité, gouttières, fissures de murs, etc.</p> <p>Tous travaux de caïmageage, pontage de panneaux, traitement des faîtières, étanchéité de verrières, chassis et appuis de fenêtres.</p>	<p>Adhérence à froid sur la plupart des supports : béton, bois, terre cuite, acier, métaux non ferreux, membranes bitumineuses, bardeau, pierre...</p> <p>Ne nécessite pas l'application d'une impression bitumineuse.</p>	<p>Bande d'étanchéité bitumineuse, autoadhésive, souple, revêtue en surface d'un film aluminisé.</p> <p>Comporte un film siliconé pelable en sous-face.</p>	<p>Conditionnement en bobineau :</p> <ul style="list-style-type: none"> - 10 ml x 7,5 cm / carton de 24 bobineaux. - 10 ml x 10 cm / carton de 18 bobineaux. - 10 ml x 15 cm / carton de 12 bobineaux. - 10 ml x 20 cm / carton de 6 bobineaux. - 10 ml x 30 cm / carton de 6 bobineaux. - 10 ml x 50 cm / carton de 1 bobineau. - 10 ml x 100 cm / carton de 1 bobineau. <ul style="list-style-type: none"> - 10 ml x 7,5 cm / carton de 24 bobineaux. - 10 ml x 10 cm / carton de 18 bobineaux. - 10 ml x 15 cm / carton de 12 bobineaux. - 10 ml x 20 cm / carton de 6 bobineaux. - 10 ml x 30 cm / carton de 6 bobineaux. - 10 ml x 50 cm / carton de 1 bobineau. - 10 ml x 100 cm / carton de 1 bobineau. <ul style="list-style-type: none"> - 10 ml x 7,5 cm / carton de 24 bobineaux. - 10 ml x 10 cm / carton de 18 bobineaux. - 10 ml x 15 cm / carton de 12 bobineaux. - 10 ml x 20 cm / carton de 6 bobineaux. - 10 ml x 30 cm / carton de 6 bobineaux. - 10 ml x 50 cm / carton de 1 bobineau. - 10 ml x 100 cm / carton de 1 bobineau. <p>Présentoir.</p>	<p>Aluminium.</p> <p>Aluminium.</p> <p>Aluminium.</p> <p>Aluminium.</p> <p>Aluminium.</p> <p>Aluminium.</p> <p>Aluminium.</p> <p>Plomb.</p> <p>Plomb.</p> <p>Plomb.</p> <p>Plomb.</p> <p>Plomb.</p> <p>Plomb.</p> <p>Plomb.</p> <p>Tuile.</p> <p>Tuile.</p> <p>Tuile.</p> <p>Tuile.</p> <p>Tuile.</p> <p>Tuile.</p> <p>Tuile.</p> <p>Tuile.</p> <p>Tuile.</p> <p>—</p>	<p>1555507</p> <p>1555510</p> <p>1555515</p> <p>1555520</p> <p>1555530</p> <p>1555550</p> <p>1555600</p> <p>1556507</p> <p>1556510</p> <p>1556515</p> <p>1556520</p> <p>1556530</p> <p>1556550</p> <p>1556600</p> <p>1557507</p> <p>1557510</p> <p>1557515</p> <p>1557520</p> <p>1557530</p> <p>1557550</p> <p>1557600</p> <p>1555 PRE</p>	<p>AXTER</p>





COUVERTURE

Bandes d'étanchéité auto-adhésives


PRODUITS	DOMAINE D'EMPLOI	SUPPORT ADMISSIBLE	COMPOSITION	CONDITIONNEMENT	COLORIS	CODE AXTER	GARANTEE
<p>STICKBAND® Bande d'étanchéité alu-butyl adhésive à froid.</p> <ul style="list-style-type: none"> • Adhérence exceptionnelle et durable sur la plupart des supports. • Facile à poser même par basses températures. • Application sans primaire. • Ne tache pas, ne bave pas. 	<p>Tous travaux de détails, de finitions ou de petites surfaces d'étanchéité tels que :</p> <p>Etanchéité de joints de vitrage (verrières, vérandas, sheeds, chassis de fenêtre, chassis de porte, lanternes, voûtes...).</p> <p>Etanchéité de joints sur éléments métalliques (chéneaux, gouttières, descentes d'eau, canalisations, costières, seuils, couvertures en zinc, aluminium, plomb, galva).</p> <p>Pontage bac acier (pare-vapeur).</p>	<p>Adhérence à froid sur la plupart des supports sains : béton, bois, terre cuite, acier, métaux non ferreux et en particulier sur verre, polyester, polycarbonate, tôle d'acier nervurée.</p> <p>Adhérence renforcée par l'utilisation du vernis ANTAC®.</p>	<p>Bande d'étanchéité autoadhésive constituée d'un liant Butyl et autoprotégée par une feuille d'aluminium.</p> <p>Comporte un film siliconé pelable en sous-face.</p>	<p>Conditionnement en bobineau :</p> <ul style="list-style-type: none"> - 10 ml x 5,0 cm / carton de 16 bobineaux. - 10 ml x 7,5 cm / carton de 8 bobineaux. - 10 ml x 10 cm / carton de 8 bobineaux. - 10 ml x 15 cm / carton de 4 bobineaux. - 10 ml x 20 cm / carton de 4 bobineaux. - 10 ml x 30 cm / carton de 4 bobineaux. - 10 ml x 45 cm / carton de 8 bobineaux. 	Aluminium.	1563005	AXTER
					Aluminium.	1563007	
					Aluminium.	1563010	
					Aluminium.	1563015	
					Aluminium.	1563020	
					Aluminium.	1563030	
					Aluminium.	1563045	





COUVERTURE

Membranes aluminium soudables

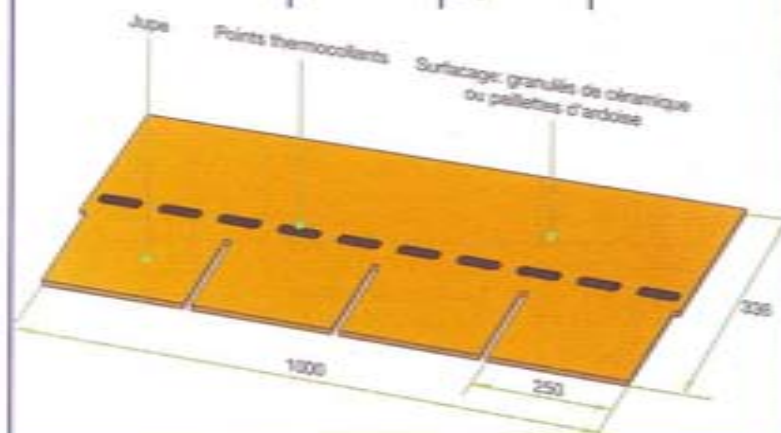
PRODUITS	DOMAINE D'EMPLOI	SUPPORT ADMISSIBLE	COMPOSITION	CONDITIONNEMENT	COLORS	CODE AXTER	GARANTIE
PAXALUMIN® Membrane bitumineuse auto-protégée par une feuille d'aluminium gaufrée de 8/100°. <ul style="list-style-type: none"> • Excellente tenue et stabilité dimensionnelle. • 4 colors : aluminium, rouge, vert, rose languedoc. • Aspect : surface gaufrée. 	Habillage d'acrotères, étanchéité de solins de cheminées, costières, réparations ponctuelles de terrasses, couvertures... Conforme à la norme NFP 84316 Classement au feu M.1.	Surfaces métalliques, bois (avec sous-couche). Non recommandé sur béton ou maçonnerie.	Chape de bitume à base de bitume oxydé avec armature tissu de verre. Autoprotection métallique (aluminium ou cuivre naturel).	Rlx = 8 ml x 1 m. Poids = 39 kg environ. Palette = 25 rlx.	Aluminium. Rouge. Vert. Rose Languedoc.	1221101	NF P 84.316
ARMALU Membrane bitumineuse auto-protégée par une feuille d'aluminium gaufrée de 8/100°. <ul style="list-style-type: none"> • Excellente tenue et stabilité dimensionnelle. • Aspect : surface gaufrée. Autre finition : feuille de cuivre gaufrée 8/100°. 	Habillage d'acrotères, étanchéité de solins de cheminées, costières, réparations ponctuelles de terrasses, couvertures... Cf à la norme : NFP 84316 Classement au feu M.1.	Maçonnerie, surfaces métalliques, bois (avec sous-couche).	Chape de bitume à base de bitume élastomérique à armature tissu de verre avec autoprotection métallique (aluminium naturel).	Rlx = 8 ml x 1 m. Poids = 38 kg environ. Palette = 25 rlx.	Aluminium.	1499001	NF P 84.316 DTU
PAXALPHA PB 4000 CUIVRE	Couche de finition des systèmes d'étanchéité des toitures terrasses.	Support bac acier, support continu en bois et panneaux de particules CTBH ou contreplaqués CTBX.	Chape à base de bitume modifié par élastomère SBS, à armature tissu de verre, avec autoprotection cuivre.	Rlx = 8 ml x 1 m. Poids = 43 kg environ. Palette = 23 rlx.	Cuivre.	1498001	Avis Technique TOPMETAL S
BANDE PAXALUMIN® Bande bitumineuse auto-protégée par une feuille d'aluminium gaufrée de 8/100°.	Réparations ponctuelles des terrasses, couvertures. Habillage d'acrotères, étanchéité de solins de cheminées, costières...	Surfaces métalliques, bois (avec sous-couche).	Chape de bitume oxydé à armature tissu de verre avec autoprotection métallique (aluminium naturel).	Conditionnement en bobineau : bande 8 ml x 20 cm, bande 8 ml x 25 cm, bande 8 ml x 30 cm, bande 8 ml x 46 cm.	Aluminium. Aluminium. Aluminium. Aluminium.	1570021 1570025 1570030 1570046	



COUVERTURE

Bardeaux de couverture

PRODUITS	DOMAINE D'EMPLOI	SUPPORT ADMISSIBLE	COMPOSITION	CONDITIONNEMENT	COLORIS	CODE ATER	GARANTIE
<p>BARDEAU* bitumineux verrier.</p> <ul style="list-style-type: none"> • Impariable, résistant à la chaleur et au gel. • Etanche à la pluie, à la neige poudreuse, aux poussières. • Coloris : rouge, ardoise, vert, brun, noir. <p><small>* Le fabricant se réserve le droit d'apporter toute modification qu'il jugera utile (présentation, dénomination, codification...) pour l'amélioration de ce produit.</small></p>	<p>Couverture des bâtiments, constructions neuves et rénovations.</p> <p>La mise en œuvre doit être effectuée conformément au D.T.U n° 40.14.</p>	<p>Supports continus en bois, voliges jointives, panneaux de particules CTBH ou contreplaqués CTBX.</p>	<p>Bardeau bitumineux verrier, monovoile, autoprotégé par des granulés minéraux colorés.</p> <p>Comporte des jupes de forme rectangulaire.</p>	<p>Paquet de 21 bardeaux (3m²).</p> <p>Palette de 33 paquets (environ 99 m² couverts).</p>	<p>Ardoise. Noir. Rouge. Vert. Brun.</p>	<p>1990012 1990021 1990041 1990051 1990061</p>	<p>D.T.U 40.14</p>
<p>COLLE BARDEAUX Colle pâteuse prête à l'emploi.</p>	<p>Collage des bardeaux. Consommation : environ 300 g/m².</p>	<p>Bois.</p>	<p>Bitume polymère solvanté contenant des fibres et charges minérales.</p>	<p>Bidon de 5 kg. Bidon de 30 kg.</p>	<p>— —</p>	<p>1790205 1790230</p>	<p>D.T.U 40.14</p>
<p>POINTES BARDEAUX Clous de fixation pour bardeaux bitumineux.</p>	<p>Fixation des bardeaux sur support continu. Consommation : 35 à 40 clous/m².</p>	<p>Supports continus en bois, voliges jointives, panneaux de particules CTBH ou contreplaqués CTBX.</p>	<p>Acier galvanisé.</p>	<p>Paquet de 5 kg (environ 2000 clous / 50 m²).</p>	<p>—</p>	<p>1790325</p>	<p>D.T.U 40.14</p>





COUVERTURE

Primaire d'adhérence et imprégnation à froid

PRODUITS	DOMAINE D'EMPLOI	SUPPORT ADMISSIBLE	COMPOSITION	CONDITIONNEMENT	COLORIS	CODE AXTER	GARANTIE
VERNIS ANTAC Primaire d'adhérence et imprégnation à froid. <ul style="list-style-type: none"> • Séchage rapide même par basses températures. • Facilité de mise en œuvre grâce à sa fluidité. • Compatible avec la plupart des supports. • Imperméabilise et protège les ouvrages extérieurs. • Disponible en aérosol pour facilité d'emploi et absence de nettoyage d'outils. 	Imprégnation de tous supports destinés à recevoir des membranes bitumineuses collées ou soudées. Imperméabilisation des ouvrages enterrés. Consommation : environ 300 g/m ² .	Maçonnerie, métaux, bois.	Bitume en phase solvant.	Aérosol de 400 ml (carton de 6 aérosols palette 100 cartons).	Noir.	1983001	D.T.U série 43
				Bidon de 5 litres (palette de 120 bidons).	Noir.	1581001	D.T.U série 43
				Bidon de 30 litres (palette de 24 bidons).	Noir.	1582001	D.T.U série 43

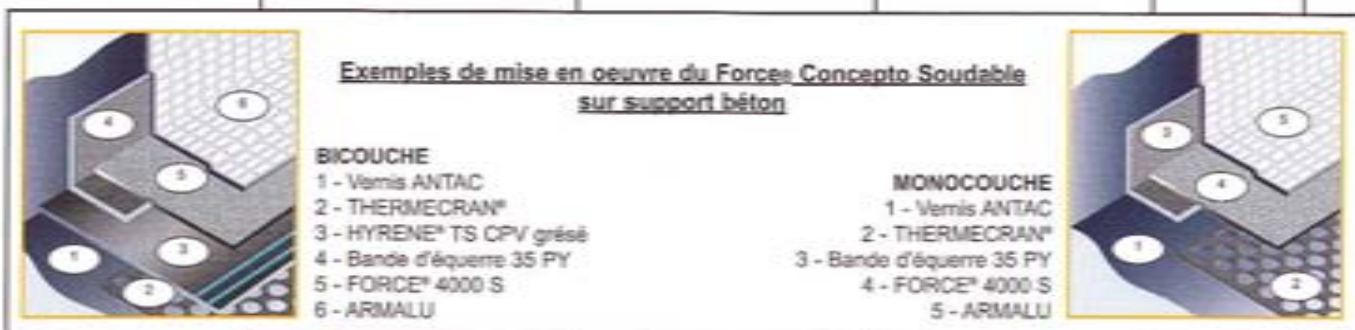




ETANCHEITE

Gamme Force® Concepto soudable

PRODUITS	DOMAINE D'EMPLOI	SUPPORT ADMISSIBLE	COMPOSITION	CONDITIONNEMENT	COLORIS	CODE AXTER	GARANTE
HYRENE® TS CPV GRESE Membrane d'étanchéité thermosoudable. HYRENE® TS CPV GRESE + FORCE® 4000 S = SYSTEME BICOUCHE POLYVALENT	1 ^{re} couche des systèmes bicouches soudables FORCE® CONCEPTO.	Maçonnerie, bois, bac acier, isolant (suivant domaine d'emploi et nature du support porteur).	Membrane à base de liant élastomère SBS renforcée par une armature polyester.	Rlx = 10 ml x 1 m. Poids = 32 kg environ. Palette = 25 rlx.	-	1406001	Avis technique HYRENE® TS
FORCE® 4000 S Membrane d'étanchéité thermosoudable.	2 ^e couche des systèmes bicouche FORCE® CONCEPTO ou Membrane monocouche FORCE® CONCEPTO avec protection minérale ; dans ce cas, s'applique directement sur vernis Antac.	Maçonnerie, bois, bac acier, isolant (suivant domaine d'emploi et nature du support porteur).	Membrane à base de liant élastomère SBS renforcée par une armature polyester. Autoprotection minérale.	- Finition ardoisée : Rlx = 8 ml x 1 m. Poids = 39 kg environ. Palette = 20 rlx. - Finition granulés : Rlx = 8 ml x 1 m. Poids = 40 kg environ. Palette = 20 rlx.	- Gris Bretagne. - Noir Maine. - Blanc Savoie. - Rouge Provence. - Vert Normandie. - Languedoc.	1528011 1528021 1528031 1528041 1528051 1528071	Avis technique FORCE®
FORCE® 4000 DALLE Membrane d'étanchéité thermosoudable.	Membrane monocouche FORCE® CONCEPTO sous protection rapportée meuble ou dalles sur plots. S'applique directement sur Vernis Antac.	Maçonnerie, isolant (suivant domaine d'emploi et nature du support porteur).	Membrane à base de liant élastomère SBS renforcée par une armature polyester.	Rlx = 8 ml x 1 m. Poids = 38 kg environ. Palette = 25 rlx.	-	1508002	Avis technique FORCE® DALLE






ETANCHEITE

Gamme Force® Concepto soudable

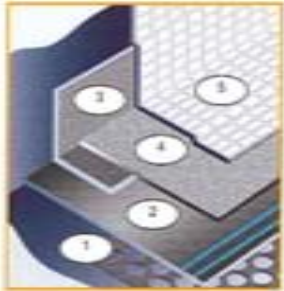
PRODUITS	DOMAINE D'EMPLOI	SUPPORT ADMISSIBLE	COMPOSITION	CONDITIONNEMENT	COLORIS	CODE AXTER	GARANTE
<p>FORCE® 4000 TRAFIC</p> <p>Membrane d'étanchéité thermosoudable "traitée anti-racines".</p>	<p>- 2^e couche des systèmes bicouches soudables FORCE® CONCEPTO.</p> <p>- Toitures multifonctions, toitures jardins, parois enterrées (monocouche).</p>	<p>Maçonnerie, isolant (suivant domaine d'emploi et nature du support porteur).</p>	<p>Membrane à base de liant élastomère SBS traité anti-racines, à armature polyester.</p> <p>Autoprotection par granulats de coloris blanc gris.</p>	<p>Rlx = 8 ml x 1 m. Poids = 40 kg environ. Palette = 20 rx.</p>	<p>Blanc Savoie.</p>	1504001	<p>Avis technique HYRENE® TS</p> <p>Avis technique FORCE® TRAFIC</p>
<p>ALPAL® DECOR CPV</p> <p>Membrane d'étanchéité bitumineuse thermosoudable à base de liant ALPA® :</p> <ul style="list-style-type: none"> • Facilité de soudage pour un gain de temps. • Pas de fluage et possibilité d'utilisation sur surfaces fortement inclinées. • Tenue dans le temps exceptionnelle. 	<p>Membrane monocouche pour toitures terrasses sous protection rapportée.</p> <p>Spécialement destiné à la réfection des anciennes étanchéités bitumineuses.</p>	<p>Maçonnerie, bois, bac acier, isolant (suivant domaine d'emploi et nature du support porteur).</p> <p>Sur ancienne étanchéité : application directe sans enduit d'imprégnation, ni écran perforé.</p>	<p>Membrane à base de liant Alpa® renforcée par une armature en polyester stabilisé.</p> <p>Autoprotection minérale.</p>	<p>Rlx = 8 ml x 1 m. Poids = 45 kg environ. Palette = 20 rx.</p>	<ul style="list-style-type: none"> - Gris Bretagne. - Noir Maine. - Blanc Savoie. - Rouge Provence. - Vert Normandie. - Languedoc 	17280 x1	<p>Avis technique ALPAL®</p>

ETANCHEITE

Gamme Force® Concepto adhésif

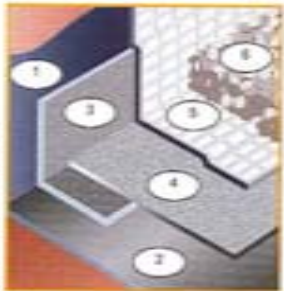
PRODUITS	DOMAINE D'EMPLOI	SUPPORT ADMISSIBLE	COMPOSITION	CONDITIONNEMENT	COLORIS	CODE AXTER	GARANTIE
HYRENE® SPOT SI-A  Membrane d'étanchéité adhésive. Procédé sans flammes.	1 ^{re} couche des systèmes bicouches adhésifs FORCE® CONCEPTO. Pour toitures autoprotégées non circulables.	Maçonnerie, bois, isolants PSE et Polyuréthane.	Membrane autoadhésive à base de liant élastomère SBS renforcée par une armature polyester. Revêtue en sous-face par un film pelable laissant apparaître une adhérence par zones.	Rlx = 10 ml x 1 m. Poids = 31 kg environ Palette = 25 rlx.	-	1753001	Cahier des Charges HYRENE® SPOT
MATFLEX® PY Membrane d'étanchéité adhésive avec écran d'indépendance en sous-face.	1 ^{re} couche des systèmes bicouches adhésifs FORCE® CONCEPTO. Sous protection lourde type dalle béton, carrelage, gravillons...	Maçonnerie, isolant (suivant domaine d'emploi et nature du support porteur).	Membrane à base de liant élastomère SBS renforcée par une armature polyester. Comporte un écran d'indépendance intégré à la sous-face avec joint de recouvrement latéral auto-adhésif.	Rlx = 10 ml x 1 m. Poids = 29 kg environ. Palette = 25 rlx.	-	1142005	Avis technique HYRENE® TS
FORCE® 4000 S Membrane d'étanchéité thermosoudable.	2 ^{ème} couche des systèmes bicouches adhésifs FORCE® CONCEPTO. Couche de finition des relevés.	Maçonnerie, bois, bac acier, isolant (suivant domaine d'emploi et nature du support porteur).	Membrane à base de liant élastomère SBS renforcée par une armature polyester. Autoprotection minérale.	- Finition ardoisée : Rlx = 8 ml x 1 m. Poids = 39 kg environ. Palette = 20 rlx. - Finition granulés : Rlx = 8 ml x 1 m. Poids = 40 kg environ. Palette = 20 rlx.	- Gris Bretagne. - Noir Maine. - Blanc Savoie. - Rouge Provence. - Vert Normandie. - Languedoc.	1528011 1528021 1528031 1528041 1528051 1528071	Avis technique FORCE®

Exemples de mise en oeuvre du Force® Concepto Adhésif sur support béton



BICOUCHE - HYRENE® SPOT SI-A

- 1 - Vernis ANTAC
- 2 - HYRENE® SPOT SI-A
- 3 - Bande d'équerre 35 PY
- 4 - FORCE® 4000 S
- 5 - ARMALU



BICOUCHE - MATFLEX PY

- 1 - Vernis ANTAC
- 2 - MATFLEX PY
- 3 - Bande d'équerre 35 PY
- 4 - FORCE® 4000 S
- 5 - ARMALU
- 6 - Gravillons



ETANCHEITE

Gamme Force® Concepto - Accessoires

PRODUITS	DOMAINE D'EMPLOI	SUPPORT ADMISSIBLE	COMPOSITION	CONDITIONNEMENT	COLORIS	CODE AXTER	GARANTIE
BANDE D'EQUERRE 35 PY Equerre de renfort pour relevés.	Equerre de relevés d'étanchéité (1 ^{ère} couche de relevés).	Maçonnerie, Surfaces métalliques, Bois avec sous-couche (HYRENE® TS CPV Grésé).	Bande de 0,25 m de large à base de liant élastomère SBS renforcée par une armature polyester.	Bobine = 10 m x 0,25 m. Poids = 11 kg environ. Palette = 80 bobines.	-	1553001	Avis technique HYRENE® TS
ARMALU Membrane d'étanchéité autoprotégée par une feuille d'aluminium.	Couche de finition des relevés.	Maçonnerie, Surfaces métalliques, Bois.	Membrane à base de liant élastomérique renforcée par une armature tissu de verre. Autoprotection métallique en surface.	Rlx = 8 m x 1 m. Poids = 37 kg environ. Palette = 25 rlx.	Alu.	1499001	Avis technique TOPMETAL S
VERNIS ANTAC Primaire d'adhérence, imprégnation à froid, séchage rapide.	Imprégnation de tous supports destinés à recevoir des membranes bitumineuses collées à froid et/ou soudées. Consommation : environ 300 g/m.	Maçonnerie, Bois, Ancienne étanchéité bitumineuse.	Bitume en phase solvant.	Bidon = 5 litres. Palette = 120 bidons.	Noir.	1581001	Avis technique D.T.U. série 43
				Bidon = 30 litres. Palette = 24 bidons.	Noir.	1582001	
				Aérosol = 400 ml. Carton = 6 aérosols. Palette = 100 cartons.	Noir.	1983001	
THERMECRAN® Ecran de semi-indépendance macro-perforé.	Semi-indépendance pour étanchéité soudée.	Maçonnerie, Ancienne étanchéité.	Feutre à base de bitume oxydé renforcé par une armature voile de verre perforé, avec film polyester en sous-face.	Rlx = 20 m x 1 m. Poids = 28 kg environ. Palette = 25 rlx.	-	1760001	Avis technique HYRENE® TS
MAT 100 Ecran d'indépendance constitué d'un non-tissé de 100g/m².	Désolidarisation entre le complexe d'étanchéité et son support.	Maçonnerie, bois et isolant admissible sous protection lourde.	Voile de verre.	Rlx = 100 m x 1 m. Poids = 10 kg environ. Palette = 32 rlx.	-	1661001	Avis technique D.T.U série 43
MASTIC HYRENE® Colle bitumineuse prête à l'emploi.	Collage de panneaux isolants en toiture terrasse. Mise en œuvre de système d'étanchéité en semi-indépendance sur support maçonnerie (collage par plots).	Maçonnerie.	Bitume adjuvanté en phase solvant.	Bidon de 25 kg. Palette de 24 bidons.	-	1608001	Avis technique HYRENE® TS



ETANCHEITE

Gamme Force® Concepto - Accessoires

PRODUITS	DOMAINE D'EMPLOI	SUPPORT ADMISSIBLE	COMPOSITION	CONDITIONNEMENT	COLORIS	CODE AXTER	GARANTIE
CAMINAXTER Membrane de circulation autoprotégée.	Membrane destinée à réaliser un chemin de circulation sur les étanchetés de toitures terrasses.	Etanchété de partie courante.	Membrane à base de liant élastomère SBS renforcée par une armature polyester stabilisé. Autoprotégée par des granulés minéraux.	Rlx = 8 ml x 1 m. Poids = 42 kg environ. PaLETTE = 23 rlx.	Mixte rouge + vert.	1501001	Avis technique HYRENE® TS
PLOT AXTER Support de dalles des terrasses accessibles. <ul style="list-style-type: none"> • Facile de pose. • Souplesse d'adaptation (40 à 260 mm). • Excellente résistance. 	Terrasses privatives, loggias, vérandas...	Maçonnerie, isolant, chape maçonnée, isolant toiture inversée.	Plots en polypropylène composés de 3 éléments : - tête munie d'ailettes d'écartement, - écrou de réglage micrométrique, - embase renforcée.	60 plots fixes de 35 mm. 60 plots vérins de 40/60 mm. 50 plots vérins de 60/90 mm. 30 plots vérins de 90/150 mm. 25 plots vérins de 150/260 mm.	-	1927036 1927042 1927062 1927082 1927153	Avis technique HYRENE® TS
DALLE CONFORT Dalle en bois exotique. <ul style="list-style-type: none"> • Charge d'exploitation : 400 daN/m² • Excellente résistance aux intempéries. • Mise en œuvre simple et rapide. 	Protection d'étanchété des terrasses privatives et accessibles à la circulation piétonne.	Posée directement sur les plots vérins fixes ou réglables en hauteur.	Caillebotis composé de 7 lames de bois exotique. Rainurées, elles sont assemblées sur deux traverses à l'aide de vis inox. Épaisseur : 44 mm.	Dalles = 50 x 50 cm. Poids = 6 kg environ. PaLETTE = 80 dalles.	-	1943030	AXTER
DALLE PRESTIGE Dalle en bois exotique. <ul style="list-style-type: none"> • Charge d'exploitation : 600 daN/m² • Excellente résistance aux intempéries. • Mise en œuvre simple et rapide. 	Protection d'étanchété des terrasses privatives et accessibles à la circulation piétonne.	Posée directement sur les plots vérins fixes ou réglables en hauteur.	Caillebotis composé de 7 lames de bois exotique de type bangkirai. Rainurées, elles sont assemblées sur deux traverses à l'aide de vis inox. Épaisseur : 44 mm.	Dalles = 50 x 50 cm. Poids = 5,5 kg environ. PaLETTE = 80 dalles.	-	1943020A	AXTER
CAILLEBOTIS Caillebotis AXTER. <ul style="list-style-type: none"> • Facile à poser. 	S'utilise sur des seuils et/ou des murs périphériques, sur les terrasses accessibles, avec des dalles sur plots, pour neutraliser le jaillissement des eaux de pluie.	Posé directement sur les plots vérins fixes ou réglables.	Grille en copolymère de styrène et d'acrylonitrile.	Dimensions : Longueur = 500 mm. Largeur = 190 mm. Épaisseur = 25 mm. Poids = 0,800 kg l'unité. Carton = 22 unités.	Beige	1942001	AXTER



ETANCHEITE

Gamme Climat de montagne

PRODUITS	DOMAINE D'EMPLOI	SUPPORT ADMISSIBLE	COMPOSITION	CONDITIONNEMENT	COLORIS	CODE AXTER	GARANTE
PAXALUMIN[®] Membrane d'étanchéité autoprotégée par une feuille d'aluminium. <small>* FAXALPHA 50 TS</small>	Monocouche ou 2 ^e couche de solutions renforcées pour l'étanchéité complémentaire de la couverture en climat de montagne (1 ^{ère} couche : (HYRENE [®] TS CPV Grésé). Couche de finition des relevés.	Bois.	Membrane à base de bitume oxydé renforcée par une armature tissu de verre. Autoprotection métallique (aluminium naturel).	Rlx = 8 ml x 1 m. Poids = 39 kg environ. Palette = 25 rlx.	Aluminium.	1221101	D.T.U. NFP 84 316 Guide de couverture en climat de montagne
ARMALU Membrane d'étanchéité autoprotégée par une feuille d'aluminium.	Monocouche ou 2 ^e couche de solutions renforcées pour l'étanchéité complémentaire de la couverture en climat de montagne (1 ^{ère} couche : (HYRENE [®] TS CPV Grésé). Couche de finition des relevés.	Bois.	Chape à base de liant élastomérique à armature tissu de verre avec autoprotection métallique en surface.	Rlx = 8 ml x 1 m. Poids = 37 kg environ. Palette = 25 rlx.	Aluminium.	1499001	Avis technique TOPMETAL S Guide de couverture en climat de montagne
FORCE[®] 4000 S Membrane d'étanchéité avec autoprotection minérale.	Monocouche ou 2 ^e couche de solutions renforcées pour l'étanchéité complémentaire de la couverture en climat de montagne (1 ^{ère} couche : (HYRENE [®] TS CPV Grésé). Couche de finition des relevés.	Bois.	Chape à base de liant élastomère SBS à armature polyester avec autoprotection minérale.	Finition ardoisée: Rlx = 8 ml x 1 m. Poids = 39 kg environ. Palette = 20 rlx. Finition granulés: Rlx = 8 ml x 1 m. Poids = 40 kg environ. Palette = 20 rlx.	Gris Bretagne. Noir Maine. Blanc Savoie. Rouge Provence. Vert Normandie. Languedoc.	1528011 1528021 1528031 1528041 1528051 1528071	Avis technique FORCE [®] Guide de couverture en climat de montagne
BANDE D'EQUERRE 35 PY Equerre de renfort pour relevés.	Equerres de relevés d'étanchéité (1 ^{ère} couche des relevés).	Bois.	Bande de chape à base de liant élastomère SBS à armature polyester.	Bobine = 10 ml x 0,25 m. Poids = 11 kg environ. Palette = 80 bobines.	-	1553001	Avis technique HYRENE [®] TS




PRODUITS	DOMAINE D'EMPLOI	SUPPORT ADMISSIBLE	COMPOSITION	CONDITIONNEMENT	COLORIS	CODE AXTER	GARANTIE
PAXISOVERRE 40 VV Sous-couche bitumineuse fixée mécaniquement.	Semi-indépendance pour étanchéité soudée.	Bois.	Membrane à base de bitume oxydé renforcée par une armature tissu de verre.	Rlx = 10 ml x 1 m. Poids = 41,5 kg environ. Palette = 25 rlx.	-	1310001	D.T.U. Série 43 Guide de couverture en climat de montagne
HYRENE® SPOT S 3 V Membrane bitumineuse d'étanchéité auto- adhésive.	Monocouche pour l'étanchéité complémentaire de la couverture en climat de montagne.	Bois.	Membrane auto-adhésive à base de liant élastomère SBS renforcée par une armature tissu de verre et revêtue en sous-face par un film pelable.	Rlx = 10 ml x 1 m. Poids = 37 kg environ. Palette = 20 rlx.	-	1754010	AXTER




PAROIS ENTERRÉES

Protection et étanchéité

PRODUITS	DOMAINE D'EMPLOI	SUPPORT ADMISSEBLE	COMPOSITION	CONDITIONNEMENT	COLORIS	CODE AXTER	GARANTIE
<p>FORCE® 4000 TRAFIC</p> <p>Membrane d'étanchéité monocouche thermosoudable, autoprotégée minérale.</p> <ul style="list-style-type: none"> • Traitée anti-racines. • Haute performance : anti-chocs. • Mise en œuvre simple et rapide. • Membrane polyvalente. 	<p>Imperméabilisation ou étanchéité d'ouvrages enterrés verticaux.</p> <p>S'applique en monocouche directement sur vernis Antac.</p>	<p>Murs verticaux : béton, maçonnerie brute et enduite.</p>	<p>Chape à base de liant élastomère SBS traité anti-racines, à armature polyester avec autoprotection par granulats de coloris blanc.</p>	<p>Rlx = 8 ml x 1 m. Poids = 40 kg environ. Palette = 20 rlx.</p>	<p>Blanc Savoie.</p>	1504001	Avis technique FORCE® TRAFIC
<p>DRAINAX®</p> <p>Nappe synthétique alvéolaire pour la protection des parois enterrées.</p> <ul style="list-style-type: none"> • Facile à mettre en œuvre. • Facile à fixer au gros œuvre grâce aux pointes en acier trempé. • Structure résistante et imperméable. • Raccordement par simple emboîtement. • Structure légère et flexible. • Imputrescible. 	<p>Protection des murs enterrés.</p> <p>Consommation : recouvrement 5 alvéoles soit 10 cm environ.</p> 	<p>Murs verticaux : béton, maçonnerie brute et enduite.</p>	<p>Nappe préfabriquée imputrescible à structure alvéolaire. En PEHD d'épaisseur 8 mm. Munie d'un bord plat en partie haute.</p>	<p>Rlx = 20 ml x 1 m. Poids rlx = 10 kg.</p>	-	1928020	Avis technique DRAINAX®
				<p>Rlx = 20 ml x 1,50 m. Poids rlx = 15 kg.</p>	-	1928030	
				<p>Rlx = 20 ml x 2 m. Poids rlx = 20 kg.</p>	-	1928040	

PAROIS ENTERRÉES

Protection et étanchéité

PRODUITS	DOMAINE D'EMPLOI	SUPPORT ADMISSIBLE	COMPOSITION	CONDITIONNEMENT	COLORIS	CODE AKTER	GARANTIE
<p>DRAINAX® G Protection et drainage des parois enterrées</p> <ul style="list-style-type: none"> • Facilité de mise en œuvre. • Structure résistante et imperméable. • Raccordement par simple emboîtement. • Structure légère et flexible. • Imputrescible. 	<p>Protection et drainage d'ouvrages enterrés pour murs verticaux et participation au drainage des sols humides.</p> <p>Consommation : recouvrement 5 alvéoles soit 10 cm environ.</p>	<p>Murs verticaux : béton, maçonnerie brute et enduite.</p>	<p>Nappe préfabriquée imputrescible à structure alvéolaire. En PEHD d'épaisseur 8 mm. Munie d'un bord plat en partie haute et revêtue sur sa surface extérieure d'un filtre non tissé.</p>	<p>Rlx = 15 m x 2 m. Poids rlx = 19 kg. Palette = 6 rlx.</p>	-	192804 G	Avis Technique DRAINAX®
<p>FIXATIONS DRAINAX® Clous de fixation.</p>	<p>Fixation DRAINAX® et DRAINAX® G en partie haute.</p> <p>Consommation : 4 fixations par ml environ.</p>	<p>Murs verticaux : béton, maçonnerie brute et enduite.</p>	<p>Pointe striée 2,7 x 35 en acier trempé, surface électrozinguée. Rondelle Ø 25 en acier galvanisé + EPDM vulcanisé</p>	Boîte de 200 clous.	-	1926001	Avis Technique DRAINAX®



PAROIS ENTERRÉES

Protection et étanchéité

PRODUITS	DOMAINE D'EMPLOI	SUPPORT ADMISSIBLE	COMPOSITION	CONDITIONNEMENT	COLORIS	CODE AXTER	GARANTIE
VERNIS ANTAC Primaire d'adhérence et imprégnation à froid. • Séchage rapide : - hors poussières = 20 minutes, - sec = 60 minutes.	Imprégnation des supports destinés à recevoir des membranes bitumineuses. Imperméabilisation des ouvrages enterrés. Consommation : environ 300 g/m ² .	Murs verticaux : béton, maçonnerie brute et enduite.	Bitume en phase solvant.	Bidon de 5 litres. Palette de 120 bidons. Bidon de 30 litres. Palette de 24 bidons.	Noir Noir	1581001 1582001	D.T.U. 20-1
PLASTEX® 27 Feutre bituminé type 27 S.	Isolément de dallage terre plein.	Sol de dallage soigneusement préparé.	Feutre bituminé surfacé à base de bitume oxydé à armature cellulosique.	Rlx = 20 ml x 1 m. Poids = 27 kg environ. Palette = 30 rlx.	-	1037001	AXTER
BANDE PLASTEX® 27 Bande feutre bituminé type 27 S.	Coupure capillaire entre soubassements et murs en petits éléments de maçonnerie.	Murs horizontaux : béton, maçonnerie.	Feutre bituminé surfacé à base de bitume oxydé à armature cellulosique.	Bande = 20 ml x 0,20 m. Poids = 5,5 kg environ. Palette = 150 bandes. Bande = 20 ml x 0,25 m. Poids = 7 kg environ. Palette = 120 bandes. Bande = 20 ml x 0,33 m. Poids = 9,5 kg environ. Palette = 90 bandes.	- - -	1581020 1581025 1581033	AXTER



ISOLATION

Isolation acoustique des planchers

PRODUITS	DOMAINE D'EMPLOI	SUPPORT ADMISSIBLE	COMPOSITION	CONDITIONNEMENT	COLORIS	CODE AXTER	GARANTE
<p>PHONISOL+ Ecran bitumineux d'isolation phonique sous chape flottante.</p> <ul style="list-style-type: none"> • Facilité de mise en œuvre. • Étanche à l'eau et laitance. • Léger et imputrescible. 	<p>S'utilise comme isolant phonique sous parquet, chape flottante ou mortier de pose du carrelage.</p> <p>Affaiblissement acoustique DL = 19 dB</p> <p>SC1a2A</p>	Plancher maçonné, plancher bois.	Feutre composé d'un voile de verre aggloméré par un liant organique surfacé par un feutre bitumineux grésé.	<p>Rlx = 20 ml x 1 m.</p> <p>Poids = 22 kg environ.</p> <p>Palette = 16 rlx.</p>	-	1696005	DTU 26.2 52.1
<p>PARPHONE® Ecran d'isolation phonique sous chape flottante et sous parquet.</p> <ul style="list-style-type: none"> • Facilité de mise en œuvre. • Grande résistance. • Léger et imputrescible. 	<p>S'utilise comme isolant phonique sous chape flottante et sous parquet.</p> <p>Affaiblissement acoustique sous parquet stratifié de 8 mm = 21 dB</p> <p>Affaiblissement acoustique sous chape flottante = 19 dB</p> <p>SC1b3A</p>	Plancher maçonné, plancher bois.	Feutre composé d'un non-tissé polyester surfacé par un film synthétique.	<p>Rlx = 15 ml x 1,20 m.</p> <p>Poids = 5,4 kg environ.</p> <p>Palette = 16 rlx.</p>	-	1697001	DTU 26.2 52.1

Une équipe au service de ses clients

Siège Social Commerce France International	8, avenue Félix d'Hérelle 75016 Paris	Tél. 01 46 09 39 93 Fax. 01 46 09 39 61
Usine Service Clients France	Rue Joseph Coste 59552 Courchelettes <i>Régions Nord et Est</i> <i>Région Ile de France</i> <i>Régions Ouest et Sud Ouest</i> <i>Régions Rhône Alpes et Provence Côte d'Azur</i>	Tél. 03 27 93 10 20 Tél. 03 27 93 10 25 Tél. 03 27 93 10 24 Tél. 03 27 93 10 23 Fax. 03 27 93 10 21
Services Techniques		Tél. 03 27 93 78 93 Fax. 03 27 93 78 60





Cachet du distributeur



Siège Social | **Usine**
et Commerce France et International | **et Service Clients France**

8, avenue Félix d'Hérelle
F - 75016-PARIS
Tél. : 01 46 09 39 60
Fax : 01 46 09 39 61

Rue Joseph Coste
F - 59552 COURCHELLETES
Tél. : 03 27 93 10 20
Fax : 03 27 93 10 21