



AXTER



GAMME TOITURES-TERRASSES



STARCOAT® R

Résine d'étanchéité liquide **traitée anti-racines**
pour relevés et chéneaux

STARCOAT® R

STARCOAT® R est une résine d'étanchéité liquide prête à l'emploi destinée :

- Aux **relevés d'étanchéité des procédés bitumineux Axter pour toitures-terrasses accessibles et inaccessibles**
- Aux **relevés des pare-vapeur**
- Aux **relevés d'étanchéité des toitures-terrasses végétalisées, à l'étanchéité des jardinières**
- A l'étanchéité **des chéneaux** en neuf comme en rénovation

STARCOAT® R est formulé à partir de bitume modifié par des résines polyuréthanes et est traité anti-racines.



LES + STARCOAT® R

- | **Produit prêt à l'emploi**
- | **Application sans flamme**, idéalement associée au procédé ALPAL® SECUR, pour une sécurité à 100%
- | Pour la **pose près d'éléments sensibles** (*menuiseries bois ou PVC, lanterneaux...*)
- | **Pratique** pour les chéneaux et les réparations ponctuelles d'étanchéité.
- | **Economie et esthétique d'un relevé sans bande solin.** (*Pose sans protection en tête des relevés sur les toitures-terrasses inaccessibles ou techniques*)
- | **Finition ardoisée** en en projetant des paillettes sur la couche finale de STARCOAT® R encore fraîche.
- | **Excellentes performances d'adhérence sans primaire** sur la plupart des matériaux courants (bitume, béton, maçonnerie, métaux ferreux ou non ferreux sauf le zinc).
- | **Primaire PRIMCOAT® R réservé uniquement aux cas particuliers** tels que supports humides, carrelages...

LA GAMME STARCOAT® R

STARCOAT® R

Résine bitumineuse polyuréthane monocomposante
Carton de 4x4 kg - Pot de 20 kg

MATCOAT JD

Armature renforcée par deux non-tissés polyester, utilisée pour traiter les joints de dilatation
Rouleau de 15 cm x 25 ml

MATCOAT R

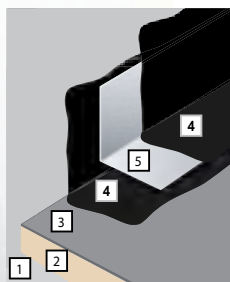
Armature tissée en polyamide assurant le renfort du relevé
Rouleau de 15 cm x 50 ml

PRIMCOAT R

Primaire bi-composant à base de polyuréthane destiné aux supports humides
Kit de 4 kg

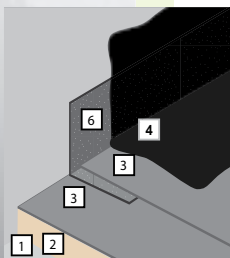
MISE EN ŒUVRE RELEVÉS

STARCOAT® R, prêt à l'emploi, est mis en œuvre à la brosse ou au rouleau sur un support propre, sain et dépoussiéré.



RELEVÉS CLASSIQUES | Consommation : 2 x 700 g/m²

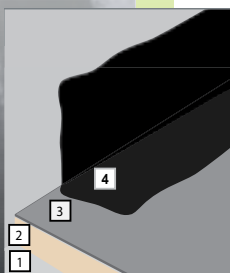
STARCOAT® R s'applique en deux couches de 700 g/m² chacune sur le complexe d'étanchéité fini (talon et hauteur de 15 cm).
La première couche permet le marouflage de MATCOAT R (ou JD).
La seconde recouvre l'armature et conduit à la formation d'un film souple de l'ordre de 1,2 mm d'épaisseur capable d'assurer durablement l'étanchéité des zones traitées.



RELEVÉS MIXTES | Consommation : 1 x 800 g/m²

La BANDE D'ÉQUERRE 35 PY est soudée sur la 1^{ère} couche du complexe d'étanchéité.
Une couche de STARCOAT® R est mise en œuvre sur la 2^{ème} couche d'étanchéité à raison de 800 g/m² et dépasse de 5 cm de la BANDE D'ÉQUERRE 35 PY, au talon et en hauteur.

Avec PSE, ajouter un STICKFLEX dans l'angle entre la 1^{ère} couche du complexe et la bande d'équerre.



ÉQUERRE DE PARE-VAPEUR | Consommation : 1 x 500 g/m²

Une couche de STARCOAT® R est appliquée, sans armature, sur le pare-vapeur Axter, tels que HYRÉNE® 25/25 TS à raison de 500 g/m².

Ce relevé est composé d'un talon de 6 cm minimum et d'une hauteur égale à l'épaisseur de l'isolant + 6 cm minimum.

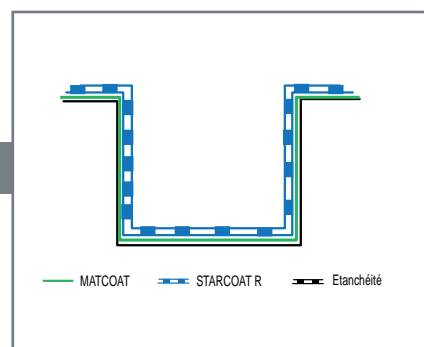
L'utilisation du primaire PRIMCOAT R est exceptionnelle et limitée aux cas de pose sur support humide (Taux d'humidité > 6 %).

1/ Élément Porteur - 2/Isolant - 3/ Système d'étanchéité - 4/ STARCOAT® R - 5/ MATCOAT R - 6/ BANDE D'ÉQUERRE 35 PY
7/ Pare-vapeur Axter

MISE EN ŒUVRE CHENEAUX

CHENEAUX METALLIQUES | Consommation : 2 X700 g/m² + pose de MATCOAT 1X300g/m²

Une bande de **MATCOAT R** est marouflée sur une couche de 300g/m² environ de **STARCOAT R** uniquement au droit des jonctions de chéneaux et des EEP. Après séchage, **STARCOAT R** est appliqué en 2 couches de 700g/m² chacune



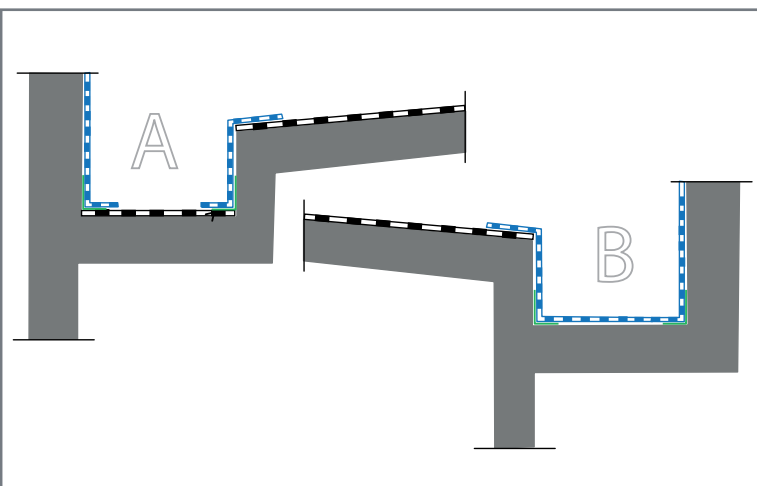
CHENEAUX BÉTON | Consommation : 2 X700 g/m² + pose de MATCOAT 1X300g/m²

A/Chéneaux dominant des parties closes du bâtiment

Recouvrir le fond du chéneau avec une membrane conforme aux règles professionnelles, puis poser STARCOAT R comme pour un relevé

B/Chéneaux extérieurs

Une bande de **MATCOAT R** est marouflée sur une couche de 300g/m² environ de **STARCOAT R** dans l'angle du relevé. On peut utiliser **STARCOAT R** sur la totalité du développé à raison de 2X700g/m²





Un spécialiste international de l'étanchéité

Axter conçoit, fabrique et commercialise des systèmes d'étanchéité (bitumineux, PVC, S.E.L.) destinés aux toitures terrasses plates ou inclinées, ainsi qu'aux ouvrages de Travaux Publics et de Génie Civil. Ces systèmes d'étanchéité intègrent également tous les produits complémentaires et les accessoires nécessaires à leur mise en oeuvre.

Axter réalise plus de 40 % de son chiffre d'affaires à l'exportation vers plus de 50 pays dans le monde. Nos équipes commerciales et techniques s'engagent à vos côtés et, en véritables partenaires, vous accompagnent à chaque étape de vos projets.

Siège Social, Commerce France et International

8, avenue Félix d'Hérelle - F-75016 Paris
Tél. : 33 (0) 1 46 09 39 60 - Fax : 33 (0) 1 46 09 39 61

Service Clients France

rue Joseph Coste - F-59552 Courchelettes
Tél. : 33 (0) 3 27 93 10 20 - Fax : 33 (0) 3 27 93 10 21

Email : documentation@axter.eu

Axter sur
smartphone



Les renseignements et photographies sont non contractuels - Le fabricant se réserve la possibilité d'apporter sans préavis toute modification qu'il jugera utile pour l'amélioration de ses produits. Les informations contenues dans ce document ne peuvent en aucun cas remplacer les exigences des documents de référence (DTU, normes, Avis Techniques, DTA, Cahiers des Charges...). Elles sont données à titre d'exemple et basées sur des cas généraux, ne prenant pas en compte les cas particuliers liés à l'élément porteur, aux isolants, à la situation géographique ou à la construction... Pour toute demande complémentaire, vous pouvez joindre notre conseil technique au 03 27 93 78 93.

