



# AXTER



ÉTANCHÉITÉ  
DE TOITURES



## Systeme HYRENE<sup>®</sup> SPOT

Auto-adhésif – Bitume SBS

Toiture non accessible

# HYRENE® SPOT

Système bicouche auto-adhésif sur isolant



## DOMAINE D'APPLICATION

- Toiture non accessible sur isolant.

## TYPES DE SUPPORTS

- Dalle béton.
- Bac acier plein ou perforé.
- Bois et panneaux dérivés du bois.

## ISOLANTS COMPATIBLES

- Polystyrène expansé stabilisé (PSE).
- Polyisocyanurate (PIR).

- 1 - Colle à froid
- 2 - Isolant
- 3 - Bande de protection para flamme
- 4 - 1<sup>ere</sup> couche autoadhésive
- 5 - Imprégnation VERNIS ANTAC (0,3 kg/m<sup>2</sup>)
- 6 - Bande EQUERRE 35 PY
- 7 - 2<sup>eme</sup> couche (soudée)
- 8 - Couche de relevé (soudée)

## HYRENE® SPOT



**Gain de temps, facilité d'installation et plus de sécurité.**

- Application de la première couche auto-adhésive directement sur l'isolant.
- Recouvrements latéraux auto-adhésifs.
- Excellente adhérence à l'isolant, sans risque de glissement des membranes.

**La membrane résiste à des dépressions de vent allant jusqu'à 6 333 Pa (consulter notre département technique).**

**Sans flamme**



**Sans imprégnation**



## PREMIÈRE COUCHE AUTO-ADHÉSIVE HYRENE® SPOT

### MEMBRANE ADHÉRENTE

La membrane est adhérente :

- Sur la totalité de sa face inférieure,
- Sur la zone de recouvrement latérale.

Cela permet d'avoir un système complètement adhérent au support.

Produits :

- HYRENE® SPOT ADH : armature polyester 120 g/m<sup>2</sup>.
- HYRENE® SPOT DUO : armature tissu de verre 200 g/m<sup>2</sup> à joints latéraux soudables.
- HYRENE SPOT S3V : armature tissu de verre 200 g/m<sup>2</sup>.



### MEMBRANE SEMI-ADHÉRENTE

La membrane est adhérente :

- Sur 50% de sa face inférieure,
- Sur la zone de recouvrement latérale.

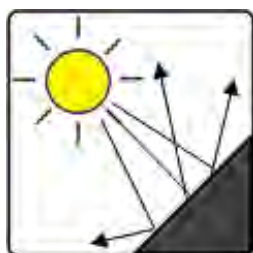
Cela permet d'avoir un système semi-indépendant avec le support.

Produit :

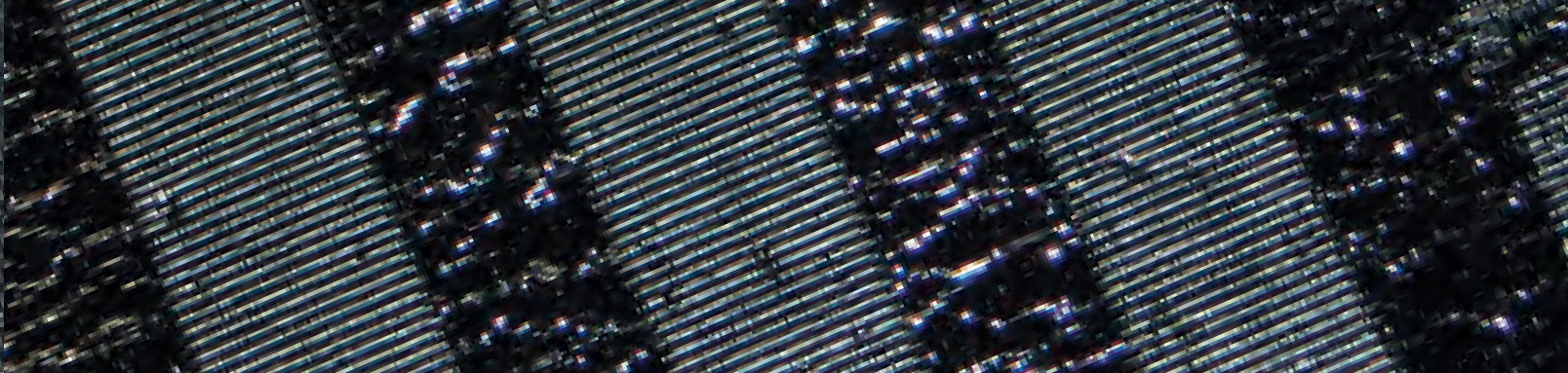
- HYRENE® SPOT ST : armature polyester 120 g/m<sup>2</sup>.



## SECONDE COUCHE À SOUDER HYRENE® OU FORCE®



- Membranes autoprotégées résistantes aux UV.
- Excellente résistance mécanique.
- Grande stabilité dimensionnelle à haute température.
- Très bon comportement au vieillissement. Les membranes conservent leurs propriétés physiques.
- Excellente résistance à la fissuration grâce à l'élasticité du bitume SBS.
- Membranes hautes performances et faciles à installer.



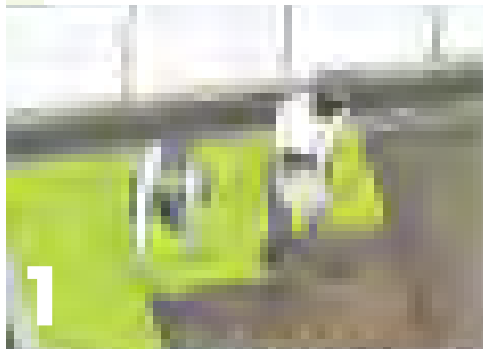
### Première couche auto-adhésive

Caractéristiques	Armature (g/m <sup>2</sup> )	Finition extérieure	Epaisseur / Poids	Force maximale de traction (N/ 50 mm)	Allongement maximal
HYRENE® SPOT ADH	Polyester stabilisé 120	Sable + Film macroperforé	2,7 mm	450	< 50 %
HYRENE® SPOT ST	Polyester stabilisé 120	Sable + Film macroperforé	2,7 mm	450	< 45 %
HYRENE® SPOT DUO	Tissu de verre 200	Sable + Film macroperforé	3 mm	1120	3 %
HYRENE® SPOT S3V	Tissu de verre 200	Sable + Film macroperforé	3 mm	1120	15 %

### Seconde couche auto adhésive

Caractéristiques	Armature (g/m <sup>2</sup> )	Finition extérieure	Epaisseur / Poids	Force maximale de traction (N/ 50 mm)	Allongement maximal
HYRENE® 40 FP AR	Voile de verre 50	Ardoise	2,7 mm	250	3 %
HYRENE® 40 PY FP AR	Polyester stabilisé 180	Ardoise	2,7 mm	750	< 45 %
FORCE® 4000 S	Polyester stabilisé 180	Ardoise ou Granulés minéraux	3,9 mm	600	< 55 %
FORCE® ANDINA FM	Polyester stabilisé 180	Ardoise	4,8 kg/m <sup>2</sup>	600	< 60 %
FORCE® 3500 TRAFIC CARIBE	Polyester stabilisé 250	Ardoise	3,5 mm	950	< 65 %
FORCE® 4000 TRAFIC CARIBE	Polyester stabilisé 250	Autoprotection minéral	4 mm	950	< 65 %

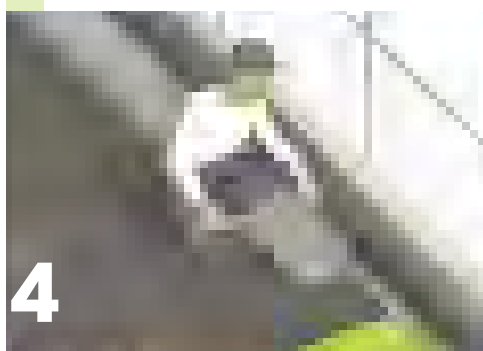
## INSTALLATION



Installation de l'isolant : avec colle à froid ou fixations mécaniques.



• Appliquer l'HYRENE® SPOT sur l'isolant, en retirant le film pelable en sous face et au niveau des bandes de recouvrement latéraux.



Sur les relevés verticaux, plier la bande EQUERRE 35 PY en deux. Souder une moitié sur la partie horizontale, et l'autre sur le relevé vertical.



• Souder la seconde couche sur la première.  
• Souder les recouvrements d'about de lés.



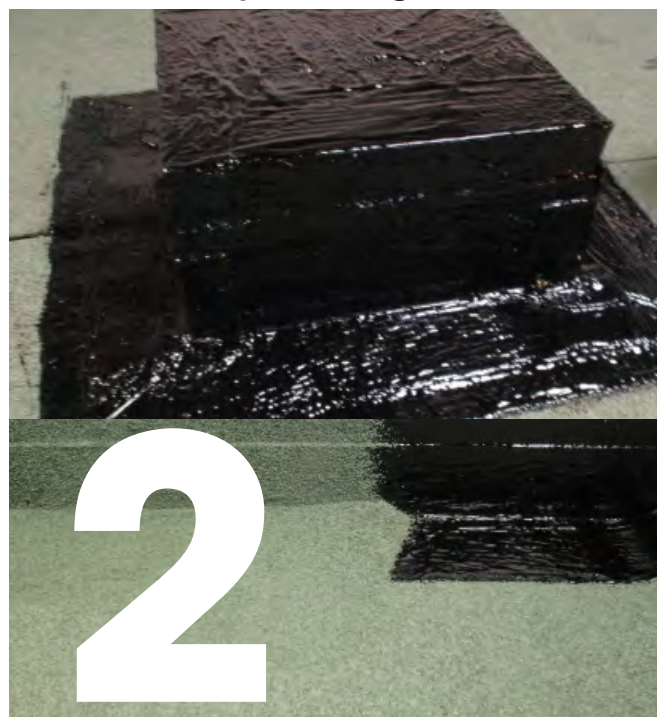
• Sur les relevés verticaux retirer l'auto protection minérale au chalumeau.  
• Souder la membrane avec un minimum de 15 cm en partie horizontale.

### Relevés et points singuliers > 2 solutions

#### Relevé avec membrane bitumineuse classique



#### Système compatible avec la solution liquide STARCOAT® RELEVES, pour traiter les relevés et les points singuliers difficiles





## Spécialiste international de l'étanchéité



[www.axter.eu](http://www.axter.eu)

Axter conçoit, fabrique et commercialise des systèmes d'étanchéité (bitumineux, PVC, S.E.L.) destinés aux toitures-terrasses plates ou inclinées, ainsi qu'aux ouvrages de Travaux Publics et de Génie Civil. Ces systèmes d'étanchéité intègrent également tous les produits complémentaires et les accessoires nécessaires à leur mise en oeuvre.

Axter réalise plus de 40 % de son chiffre d'affaires à l'exportation vers plus de 50 pays du monde. Nos équipes commerciales et techniques s'engagent à vos côtés et, en véritables partenaires, vous accompagnent à chaque étape de vos projets.



Les renseignements, les schémas 3D et les photographies sont non contractuels. Le fabricant se réserve la possibilité d'apporter sans préavis toute modification qu'il jugera utile pour l'amélioration de ses produits. Les informations contenues dans ce document ne peuvent en aucun cas remplacer les exigences des documents de référence (DTU, règles professionnelles APSEL, normes, Avis techniques, DTA, Cahiers des charges...). Elles sont données à titre d'exemple et basées sur des cas généraux, ne prenant pas en compte les cas particuliers liés à l'élément porteur, aux isolants, à la situation géographique ou à la construction... Pour toute demande complémentaire, vous pouvez joindre notre conseil technique au 03 27 93 78 93.

Contacts dans le monde :

**Axter**  
**Siège Social**  
8, avenue Félix d'Hérelle  
F-75016 - Paris - France  
T: + 33 (0)1 46 09 39 60  
F: + 33 (0)1 46 09 39 61  
Email: [info@axter.fr](mailto:info@axter.fr)

**Axter**  
**Usine et Service Client**  
Rue Joseph Coste  
F-59552 Courchelettes - France  
T: + 33 (0)3 27 93 10 20  
F: + 33 (0)3 27 93 10 21  
Email: [contact@axter.fr](mailto:contact@axter.fr)

**Axter Ibérica**  
Apdo. de Correos 180 - P.I. Ca N'IIla  
Avda. Jacint Verdaguer, 26  
08530 La Garriga (Barcelona) - Espagne  
T: + 34 93 871 7333  
F: + 34 93 871 7304  
Email: [info@axter.es](mailto:info@axter.es)

**Axter Chili**  
La Concepción, 65, Oficina 904 Providencia  
7500010 Santiago de Chile  
Chili  
T: (+56-22) 2236 99 39  
Email: [info@axter.es](mailto:info@axter.es)

**Axter Coletanche Inc.**  
1030 rue Beaubien Est - Suite 301  
Montréal, QC H2S 1T4 - Canada  
T: + 1 (514) 903-1912  
F: + 1 (514) 903-6821  
Email: [info@axtercoletanche.com](mailto:info@axtercoletanche.com)

**Axter Limited**  
West Road Ransomes Europark  
Ipswich Suffolk - IP3 9 SX  
Royaume-Uni  
T: + 44 1 4737 240 56  
F: + 44 1 4737 232 63  
Email: [info@axterltd.co.uk](mailto:info@axterltd.co.uk)

**Axter Europe du Nord et Russie**  
33, rue des 3 Frontières  
68110 Illzach - France  
T: + 33 (0)3 89 61 51 61  
F: + 33 (0)3 89 61 52 60  
Email: [info@axter.de](mailto:info@axter.de)

**Axter Benelux**  
Hendrick Van Veldekesingel 150/b13  
3500 Hasselt - Belgique  
T: +32 (0)11 87 09 36  
F: +32 (0) 11 87 09 37  
Email: [info@axter-benelux.be](mailto:info@axter-benelux.be)

**Axter CZ s.r.o.**  
Eliášova 20 - 160 00 Praha 6  
Republique Tchèque  
T: +420 222 951 195  
F: +420 222 942 895  
Email: [info@axter.info](mailto:info@axter.info)

**Axter Australia**  
Suite 1306 - 50 Cavill Avenue - Gold Coast  
4217 Australie  
T: +61 (7) 56 35 44 89  
E-mail : [info@axter.com.au](mailto:info@axter.com.au)

**Axter Asia**  
2/51 Thossapol Land 4 - 11th Floor  
Bangna Trad Road  
Bangna, Bangkok 10260 - Thailand  
T: +66(0)27 44 31 80 Ext. 320  
Móvil: +66 (0) 9 22 610 601  
Email: [info@axter.eu](mailto:info@axter.eu)

**AXTER (Colas Afrique)**  
Boulevard de Marseille - Rue des Majorettes Lot  
402 - ABIDJAN COTE D'IVOIRE  
Mail : [info@axter.eu](mailto:info@axter.eu)  
Contact +225 58 50 51 30