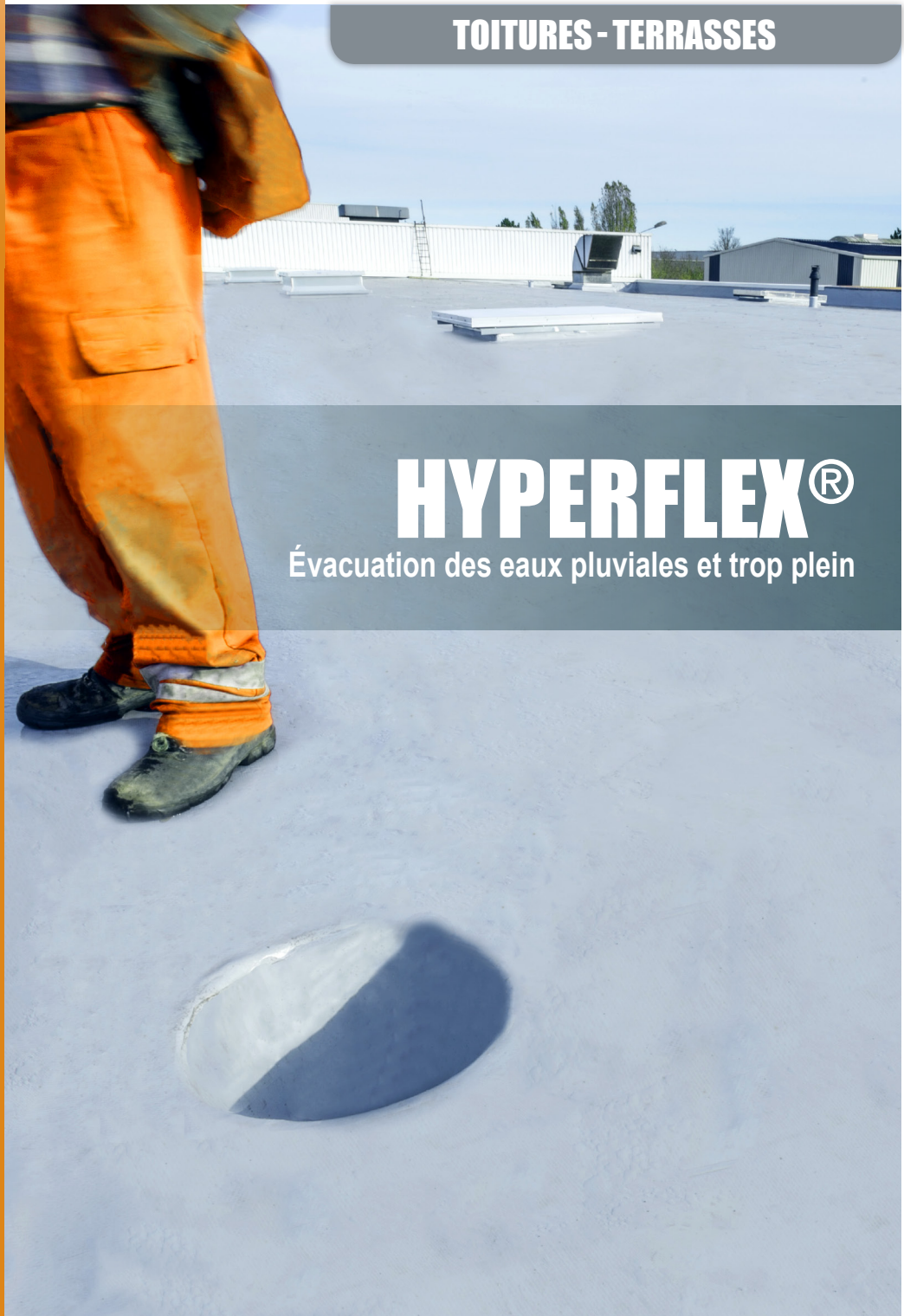
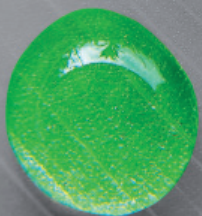




# AXTER

TOITURES - TERRASSES



## HYPERFLEX®

Évacuation des eaux pluviales et trop plein

# HYPERFLEX®

## LA GAMME

### GAMME ALU TREMPÉ PVC

- L'aluminium est un matériau très léger, qui apporte au produit une grande maniabilité, sans risque pour l'environnement et la santé. La platine, en aluminium recuit, souple et déformable, s'adapte aux contraintes du chantier. Le trempage PVC permet un raccord parfait à la membrane de partie courante.

Disponible au coloris RAL7001

#### DROITE



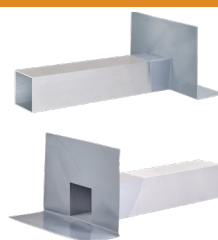
Diamètre (mm)	Longueur (mm)
140	500
160	500
200	500

#### TRONCONIQUE

Diamètre (mm)
100 / 200
125 / 250
140 / 280
160 / 320
200 / 400
250 / 500



#### TROP PLEIN



Dimensions (mm)	Longueur (mm)
100 x 100	500
100 x 200	500
100 x 300	500

### GAMME 100% PVC

- Les évacuations pluviales HYPERFLEX® EP assurent, au soudage, une parfaite compatibilité avec les membranes de la gamme HYPERFLEX®. Conçues en 100% PVC, elles garantissent un confort de mise en oeuvre optimal.

Disponible au coloris RAL9002

#### DROITE



Diamètre (mm)	Longueur (mm)
80	600
100	600
125	600
140	600
160	600

#### TROP PLEIN

Dimensions (mm)	Longueur (mm)
100 x 100	425

### GAMME HYPERFLEX®

Nos évacuations d'eaux pluviales s'associent à nos membranes pour répondre aux besoins du chantier dans sa globalité.

Siège Social, Commerce France et International - 143 avenue de Verdun  
92130 ISSY-LES-MOULINEAUX - France Tél. : + 33 (0)1 55 95 45 50 - info@axter.eu

Service clients France - Rue Joseph Coste - 59552 COURCHELLETES - France  
Tél. : + 33 (0)3 27 93 10 20 - Fax : + 33 (0)3 27 93 10 21 - documentation@axter.eu

 **AXTER** [www.axter.eu](http://www.axter.eu)